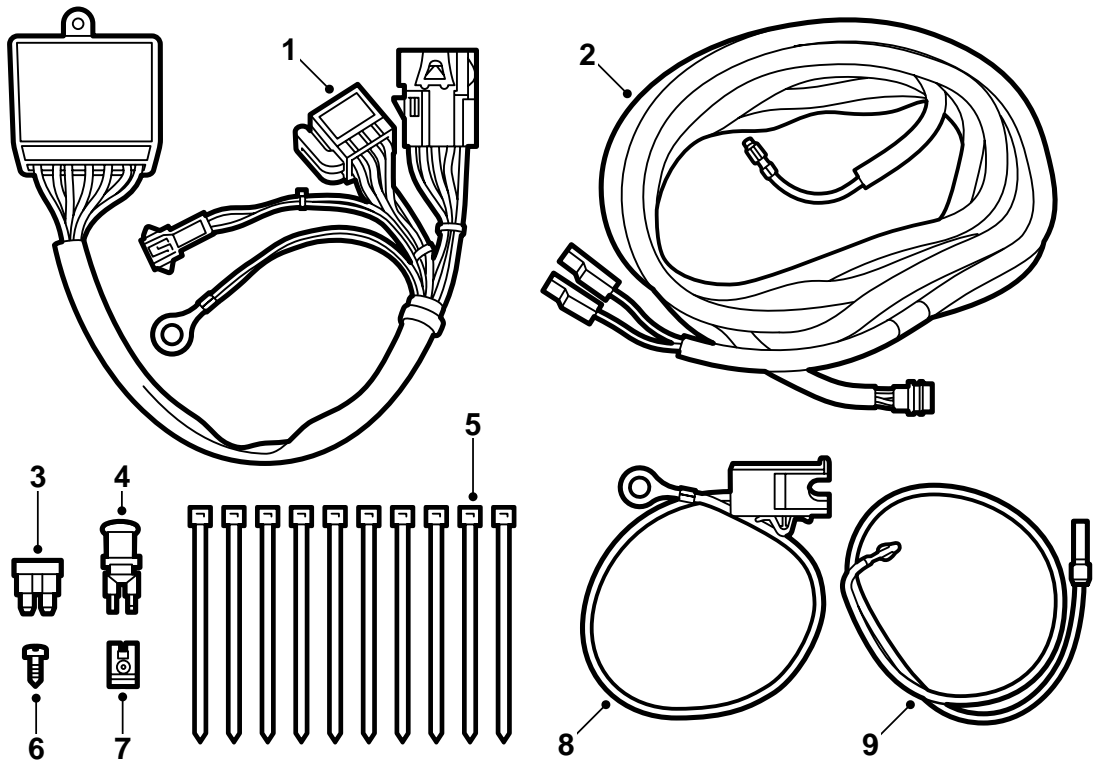


**SAAB****MONTERINGSANVISNING · INSTALLATION INSTRUCTIONS  
MONTAGEANLEITUNG · INSTALLATIONS DE MONTAGE****รถยนต์ Saab 900 M94-, Saab 9000 M85-**

สายไฟมัดรวม, สัญญาณตรวจสอบ, การติดตั้งชุดพวงลาง

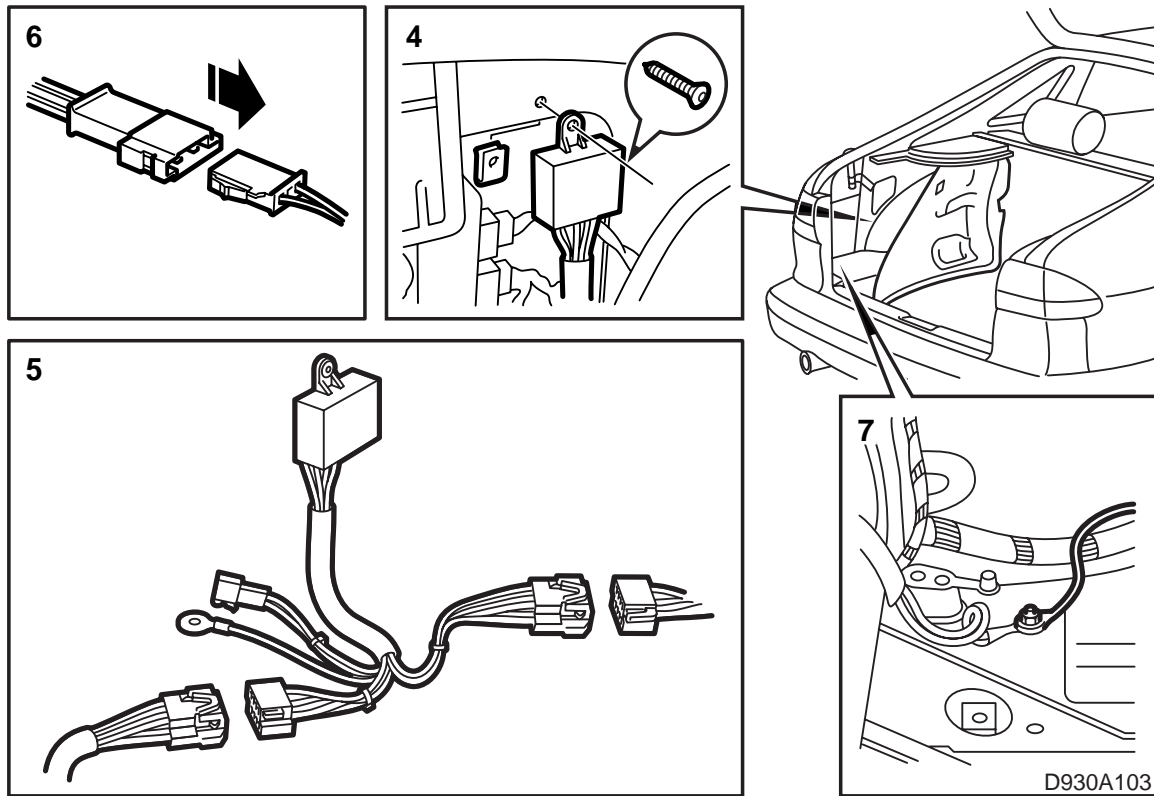
Accessories Part No.	Group	Date	Instruction Part No.	Replaces
<b>400 101 259</b>	<b>3:71-14</b>	<b>Apr 99</b>	<b>86 79 292</b>	<b>750414 Jul 93</b>



D930A102

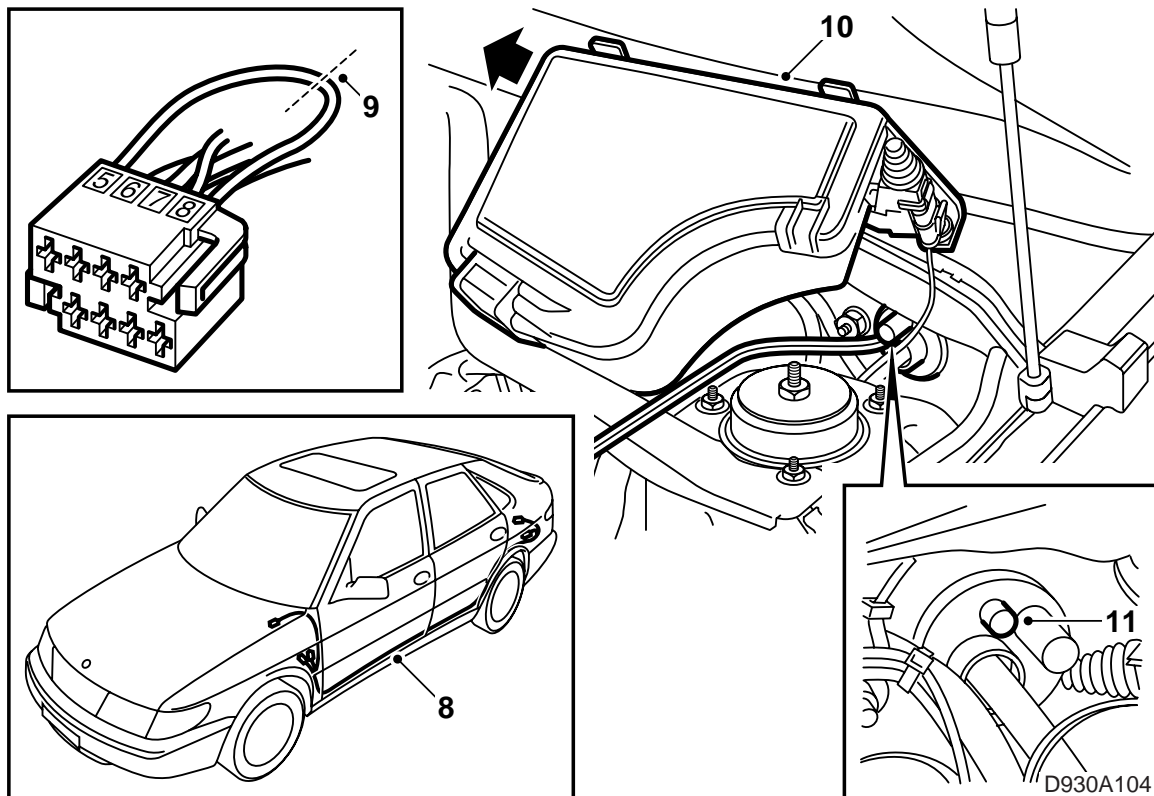
ในชุดประกอบด้วย

- 1 ชุดควบคุม
- 2 สายไฟมัดรวม
- 3 ฟิวส์ 5A
- 4 หลอดไฟพร้อมที่ยึด
- 5 เข็มขัดรัดสายไฟ (10x)
- 6 สลักเกลียว
- 7 ตัวหนีบ
- 8 ตัวยึดฟิวส์
- 9 สายไฟมัดรวมไฟตัดหมอก



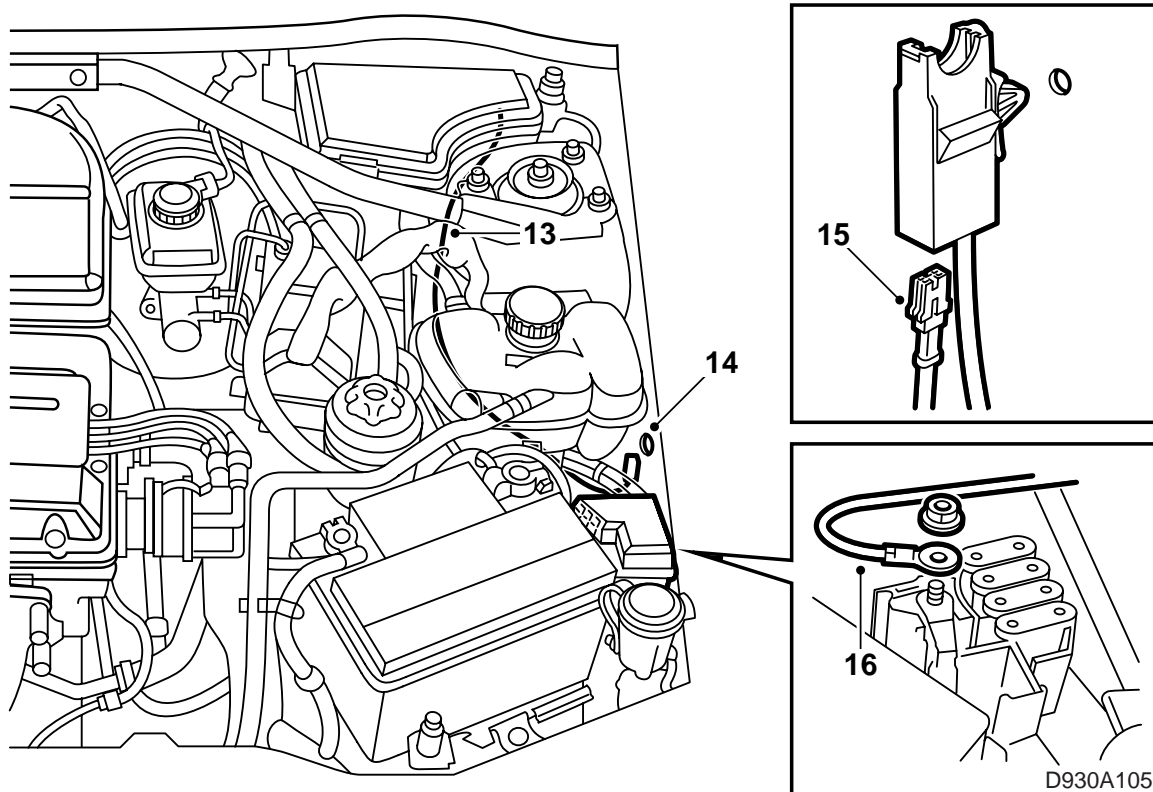
### รถยนต์ Saab 900 M94-

- 1 ปลดเคเบิลขั้วลบของแบตเตอรี่
- 2 ถอดขอบแต่งข้างด้านหลังทางซ้ายในช่องเก็บสัมภาระออก และฝาครอบใต้แผงหน้าปัด รวมทั้งขอบกันชนที่ประตูทางด้านซ้าย  
**RHD:** ถอดช่องเก็บของหน้ารถออก  
**3-D:** ถอดขอบแต่งข้างทางซ้ายของที่นั่งด้านหลังตรงขอบล่าง
- 3 พับที่นั่งหลังมาข้างหน้า
- 4 ดัดชุดควบคุมบนแผ่นโลหะด้านในที่ช่องเก็บสัมภาระ ทางซ้ายข้างเสาอากาศ/เสาอากาศไฟฟ้า
- 5 ดัดส่วนขั้วต่อสายบนชุดไฟปกติของรถ หรือสายไฟมัดรวมที่เตรียมไว้ล่วงหน้า และส่วนบนสายไฟมัดรวมจากชุดฟ่วงลาก
- 6 ดัดขั้วต่อสายแบบ 3 ขาจากชุดลากฟ่วงไปยังสายไฟมัดรวม
- 7 ดัดสายดินไปที่จุดต่อลงดินที่ได้ไฟรวมหลังทางซ้าย



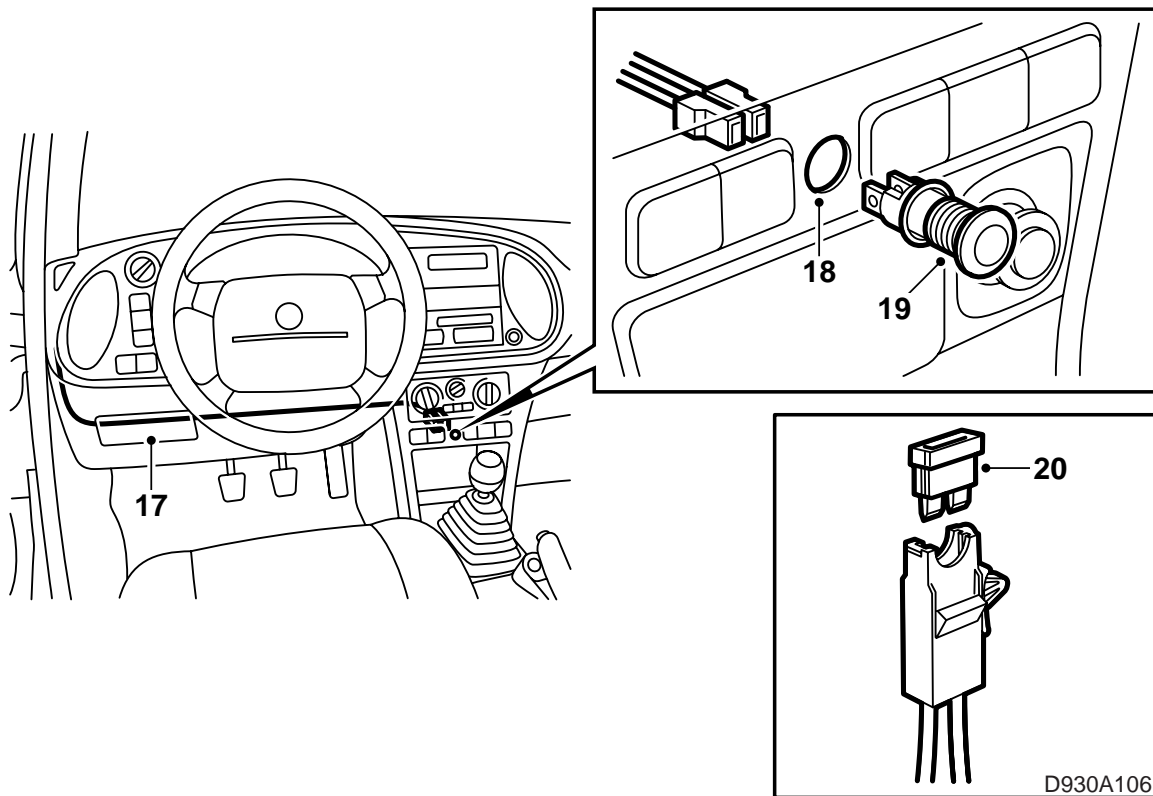
#### รถยนต์ Saab 900 M94-

- 8 วางสายไฟมัดรวมสำหรับการป้อนกระแสบวกตามชุดไฟหลักของรถยนต์ทางซ้าย และยึดสายไฟมัดรวมเข้าด้วยเข็มขัดรัดสายไฟ
- 9 ตัดส่วนเชื่อมต่อโยงระหว่างขา 5 และ 8 ที่ขั้วต่อสายแบบ 8 ขา ที่ใต้ไฟรวมหลังทางซ้าย
- 10 ถอดไม้ยันที่ช่องเครื่องยนต์ และยกกล่องฟิวส์หลักกล่องใหญ่ที่ช่องเครื่องยนต์
- 11 ตัดตัวกั้นยางตัวเล็กตัวหนึ่งของห้องโดยสารที่แผงกั้นระหว่างห้องโดยสารกับช่องเครื่องยนต์
- 12 ถอดที่กั้นเข้าและท่ออากาศออก



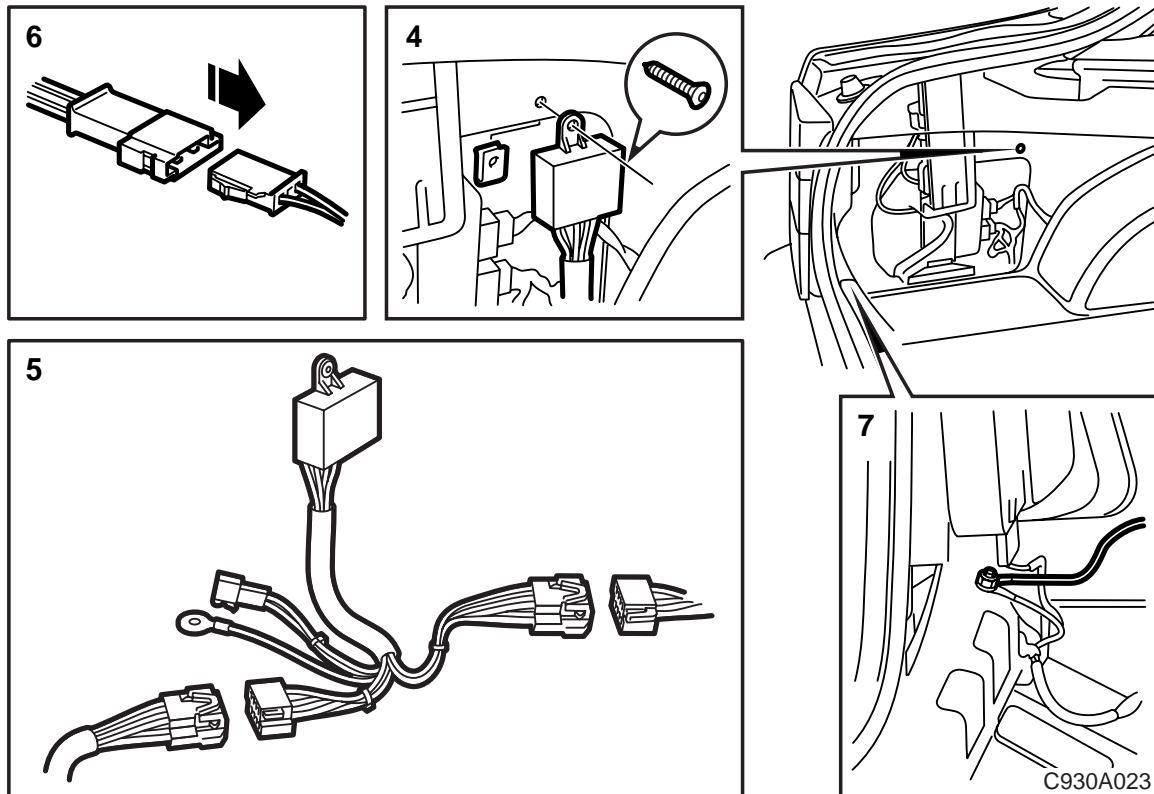
#### รถยนต์ Saab 900 M94-

- 13 ใช้ลวดเหล็กช่วยดึงสายเคเบิลสีแดงผ่านไปที่ช่อง  
เครื่องยนต์
- 14 เจาะรูหนึ่ง (8 มม.) บนด้านซ้ายของชิ้นส่วนโครง  
สร้างในบริเวณใกล้เคียงของที่ยึดฟิวส์แมกซ์ซี  
เคลือบสารกันสนิมที่รู และกดตัวยึดฟิวส์เข้าที่
- 15 ดึงสายไฟใต้ถังสำรองและยึดขาในเคเบิลเข้าตัวยึด  
ฟิวส์
- 16 ติดสายเคเบิลสีแดงจากตัวยึดฟิวส์ไปยังที่ขาฟิวส์  
สำหรับแผงฟิวส์แมกซ์ซี



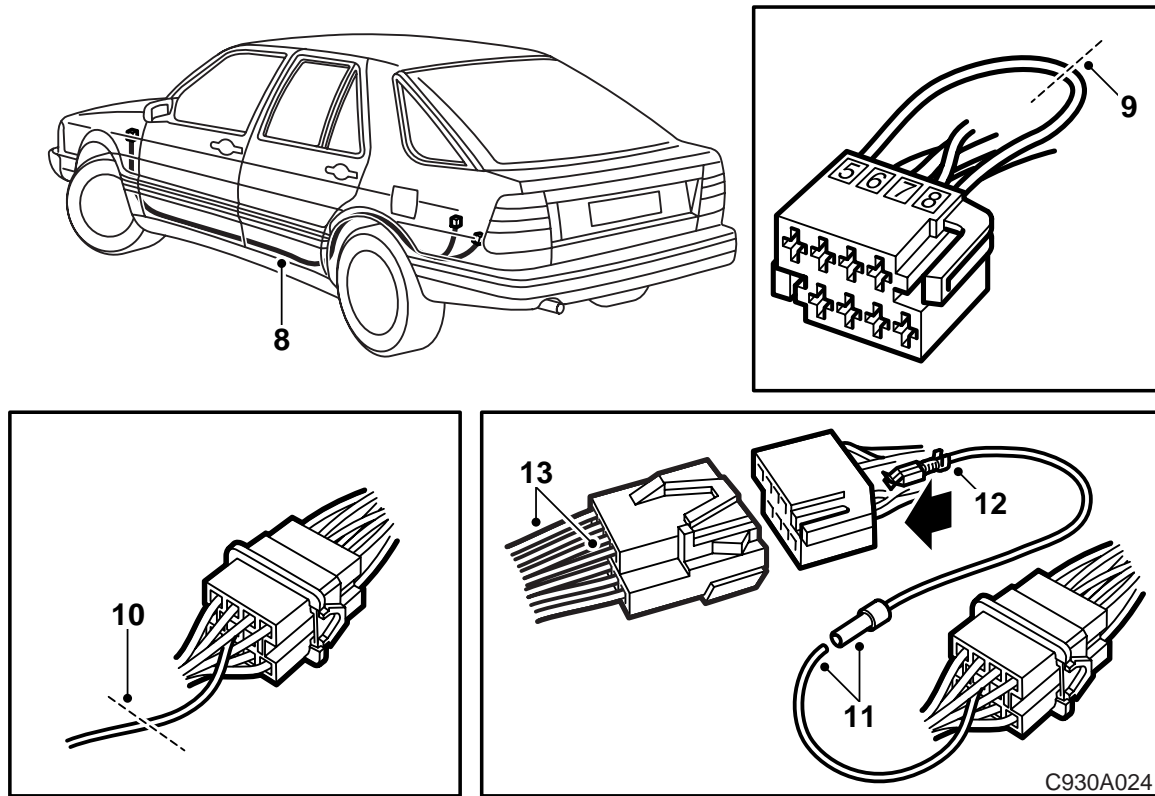
#### รถยนต์ Saab 900 M94-

- 17 ดึงสายไฟมัดรวมสำหรับหลอดไฟไปที่คอนโซลกลาง (ให้ระวังอย่าให้สายไฟมัดรวมกระทบโดนส่วนเคลื่อนไหว (LHD))
- 18 เจาะรูหนึ่ง (11.5 มม.) ที่คอนโซลกลางให้เห็นจากด้านคนขับ
- 19 ดัดหลอดไฟด้วยตัวหนีบทางด้านหลัง และยึดสายไฟมัดรวมด้วยเข็มขัดรัดสายไฟ
- 20 ดัดฟิวส์ (5A) ในตัวยึดฟิวส์ที่ช่องเครื่องยนต์
- 21 ตรวจสอบการทำงาน
- 22 ดัดชิ้นส่วนที่ถอดออกทั้งหมดกลับที่เดิม



### รถยนต์ Saab 9000 M85-

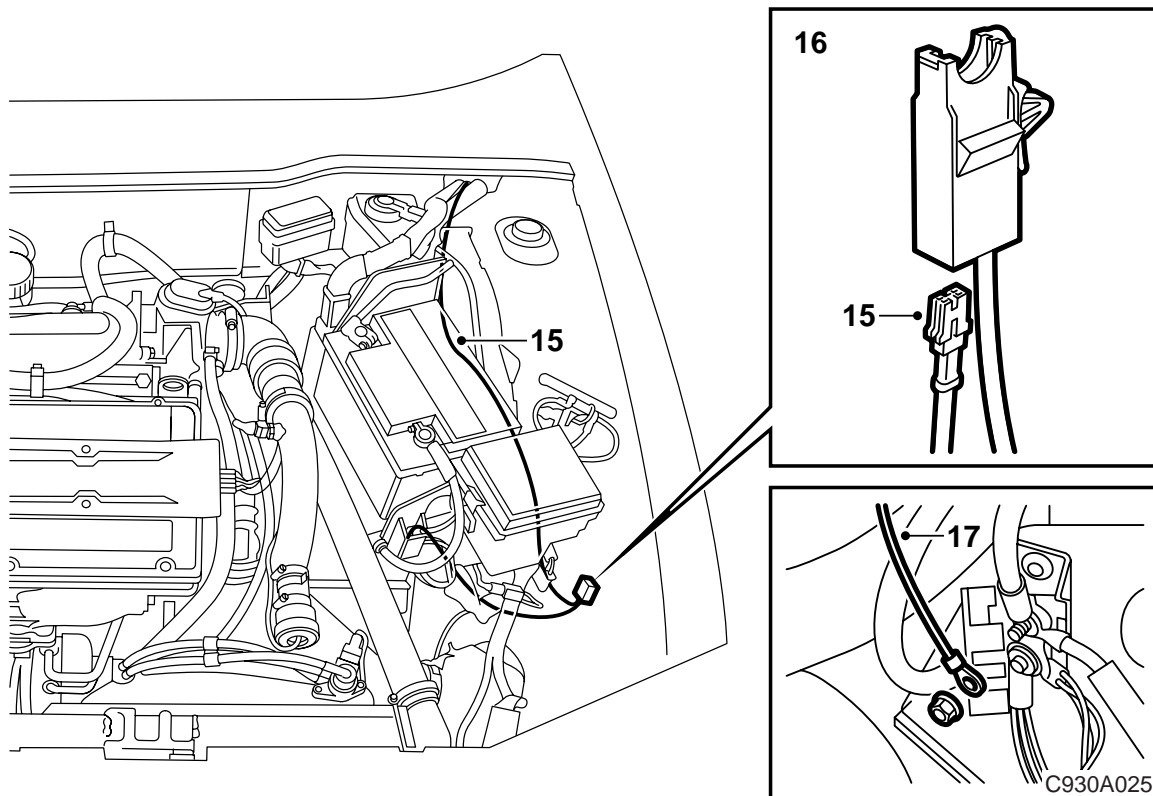
- 1 ปลดเคเบิลขั้วลบของแบตเตอรี่ออก
- 2 ถอดขอบแต่งข้างด้านหลังซ้ายในช่องเก็บสัมภาระออก และฝาครอบใต้แผงหน้าปัด รวมทั้งขอบกันชนนี้ประตูทางด้านซ้าย
- RHD:** ถอดช่องเก็บของหน้ารถออก
- 3 ถอดพนักพิงหลังออกในรุ่น CD
- 4 ดัดชุดควบคุมที่แผ่นโลหะด้านในที่ช่องเก็บสัมภาระทางซ้ายข้างเสาอากาศ/เสาอากาศไฟฟ้า
- 5 ดัดขั้วต่อสายบนสายไฟมัดรวมที่เตรียมไว้ของรถยนต์ และบนสายไฟมัดรวมจากชุดฟ่วงลาก
- 6 ดัดขั้วต่อสายแบบ 3 ขั้วไปที่สายไฟมัดรวมสำหรับการป้อนกระแสบวกและหลอดไฟตรวจสอบ
- 7 ดัดสายเคเบิลดินไปที่จุดต่อลงดินที่ได้ไฟรวมทางด้านซ้าย



### รถยนต์ Saab 9000 M85-

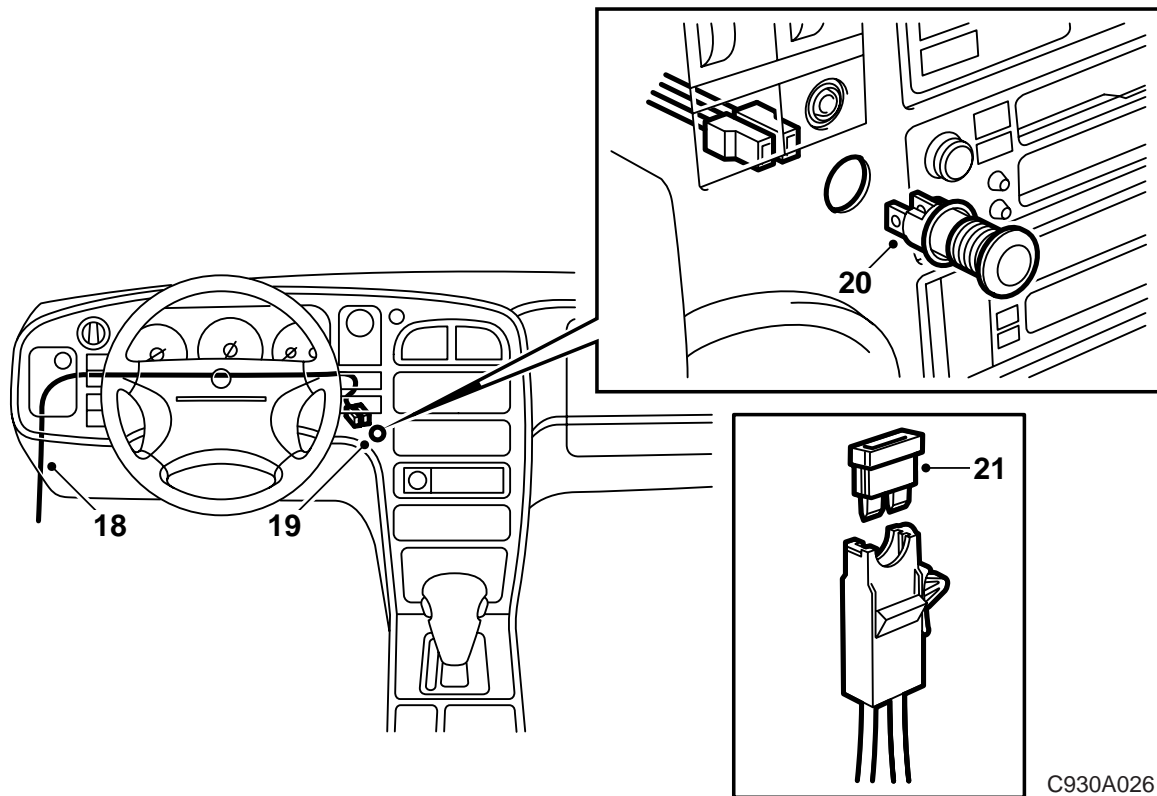
- 8 วางสายไฟมัดรวมสำหรับกระแสไฟบวกตามชุดไฟหลักทางด้านซ้ายของรถยนต์ และยึดสายไฟมัดรวมด้วยเข็มขัดรัดสายไฟ
- 9 ตัดตัวเชื่อมต่อโยงระหว่างขา 5 และ 8 บนขั้วต่อสายแบบ 8 ขา ใต้ไฟรวมหลังด้านซ้ายในช่องเก็บสัมภาระ
- 10 **M92-M93:** ตัดสายเคเบิลสีน้ำเงินเส้นหนาบนขา 10 ที่ขั้วต่อสายข้างบังโคลนล้อรถหลังด้านซ้าย
- 11 ดัดและรัดท่อปลอกที่อยู่บนสายไฟมัดรวม "ไฟตัดหมอก" ในชุดให้แน่น
- 12 ปลดขาไฟ 8 บนสายไฟมัดรวมที่เตรียมไว้ล่วงหน้า และตัดสายไฟออก ดัดใส่ในสายไฟมัดรวม "ไฟตัดหมอก"
- 13 ที่ขั้วต่อสายตัวผู้แบบ 8 ขา ให้สลับที่ระหว่างขา 5 และ 8





#### รถยนต์ Saab 9000 M85-

- 14 ถอดที่กันเข้าและท่ออากาศ
- 15 ใช้ลวดเหล็กช่วยดึงสายเคเบิลสีแดงผ่านไปที่ช่อง  
เครื่องยนต์ข้างแม่ปั๊มเบรก
- 16 เจาะรูหนึ่งรู (8 มม.) บนชิ้นส่วนโครงสร้างด้านซ้าย  
ที่บริเวณใกล้เคียงของขั้วไฟของจานจ่ายบนถาด  
วางแบตเตอรี่
- เคลือบสารกันสนิมที่รู และกดตัวยึดฟิวส์เข้าแน่น
- 17 เชื่อมต่อสายเคเบิลสีแดงออกจากตัวยึดฟิวส์ของขั้ว  
ไฟของจานจ่ายบนถาดแบตเตอรี่



C930A026

### รถยนต์ Saab 9000 M85-

- 18 ดึงสายไฟมัดรวมของหลอดไฟไปที่คอนโซลกลาง (ให้ระวังว่า สายไฟมัดรวมไม่กระทบถูกส่วนเคลื่อนไหว (LHD)) หรือไปที่ด้านหน้าปัดด้านซ้ายของพวงมาลัย
- 19 เจาะรูหนึ่ง (11.5 มม.) ที่คอนโซลกลางให้เห็นจากด้านคนขับ
- 20 ดัดหลอดไฟด้วยตัวหนีบทางด้านหลัง และยึดสายไฟมัดรวมด้วยเข็มขัดรัดสายไฟ
- 21 ดัดแผงฟิวส์ (5A) ในตัวยึดฟิวส์ที่ช่องเครื่องยนต์
- 22 ตรวจสอบการทำงาน
- 23 ดัดชิ้นส่วนที่ถอดออกทั้งหมดกลับที่เดิม

แผงผังการเดินไฟตัดหมอก และสัญญาณไฟเตือนเลี้ยว

