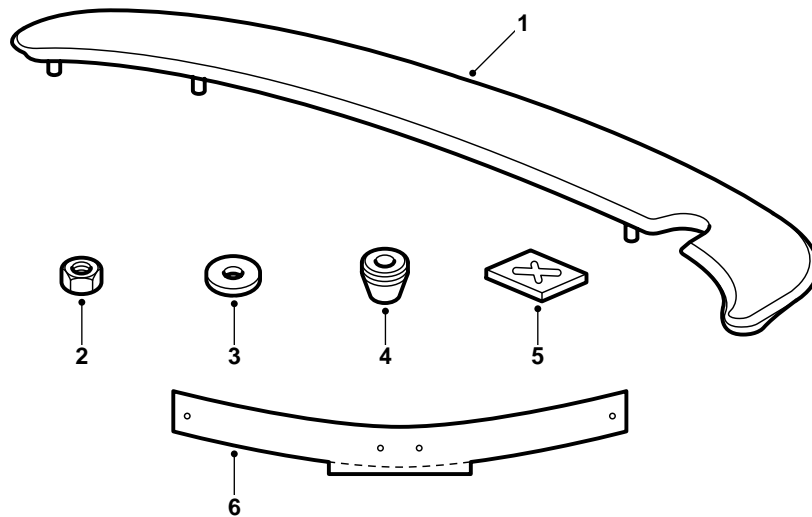


**SAAB****MONTERINGSANVISNING · INSTALLATION INSTRUCTIONS
MONTAGEANLEITUNG · INSTALLATIONS DE MONTAGE****Saab 900 M94-, Saab 9-3**

สปอยเลอร์ด้านหลัง

Accessories Part No.	Group	Date	Instruction Part No.	Replaces
400 102 174	8:46-22	Jan 99	86 79 060	75 03 31 Aug 94



D980A145

- 1 สปอยเลอร์
- 2 แป้นเกลียว (3x)
- 3 ปะเก็นวงแหวน 50 มม. (3x)
- 4 บูชพร้อมซีล (2x)
- 5 ปะเก็นวงแหวนสังกะสี (5x)
- 6 แบบสำหรับเจาะ

การเตรียม

ลงสีสปอยเลอร์เว้นแต่ว่าสปอยเลอร์ยังคงเป็นสีดำ ถ้าติดตั้งสปอยเลอร์เข้ากับรถที่ไม่มีก้านปิดน้ำฝน กระฉกหลังรถ จะต้องลงสีฝาครอบด้วย ดู "วิธีลงสี" ด้านล่าง

สำคัญ

สีรองพื้นสีดำจะรักษาพื้นผิวของสปอยเลอร์และเป็นการเตรียมพร้อมสำหรับการลงสี สีรองพื้นได้ถูกปรับปรุงให้เป็นสีตกแต่งพื้นผิวด้วย ถ้าสปอยเลอร์ยังคงเป็นสีดำอยู่ก็ไม่จำเป็นต้องลงสีใดๆ อีก

วิธีลงสี**วิธีลงสีพลาสติกกรองพื้น PUR-RIM**

- สปอยเลอร์จะต้องวางในที่ที่ไม่ทำให้เกิดการเสียรูป ในขณะที่ลงสี
- อุณหภูมิจะต้องไม่เกิน +45 องศาเซลเซียส
- สปอยเลอร์จะถูกลงสีรองพื้นเมื่อส่งมอบรถ
- เมื่อต้องการทำงานกับสปอยเลอร์ จะต้องใช้ถุงมือที่สะอาด

เวลาในการอบแห้ง

70 นาที ที่ +40 องศาเซลเซียส

การเตรียม

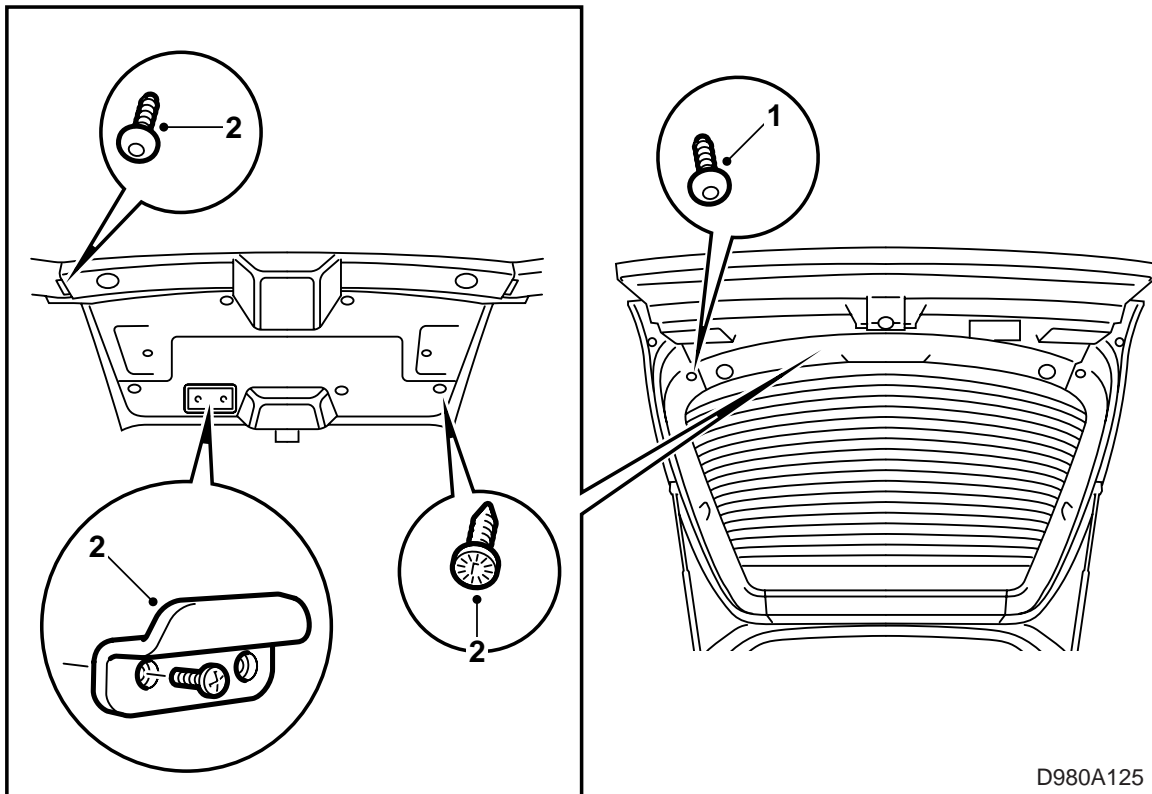
- ใช้สีรองพื้นเทผ่านรูเพื่อให้ได้ผลดีที่สุด ใช้ Glassurit Por Rapid Filler 285-100
- ทำผิวรองพื้นให้เรียบเสมอกัน ใช้กระดาษทราย 3M 1200 หรือ 800

ส่วนประกอบของระบบสี**สีตกแต่งแบบ Solid**

- สารทำให้อ่อน Glassodur 521-111, Series 21 (uni) +20%
- ผสมเข้ากับสารทำให้แข็ง Glassodur 929-73 ในอัตราส่วน 2:1
- ทินเนอร์ Glassodur 352-50 10%
ใช้โดยฉีดสเปรย์เคลือบบางๆ สองชั้น

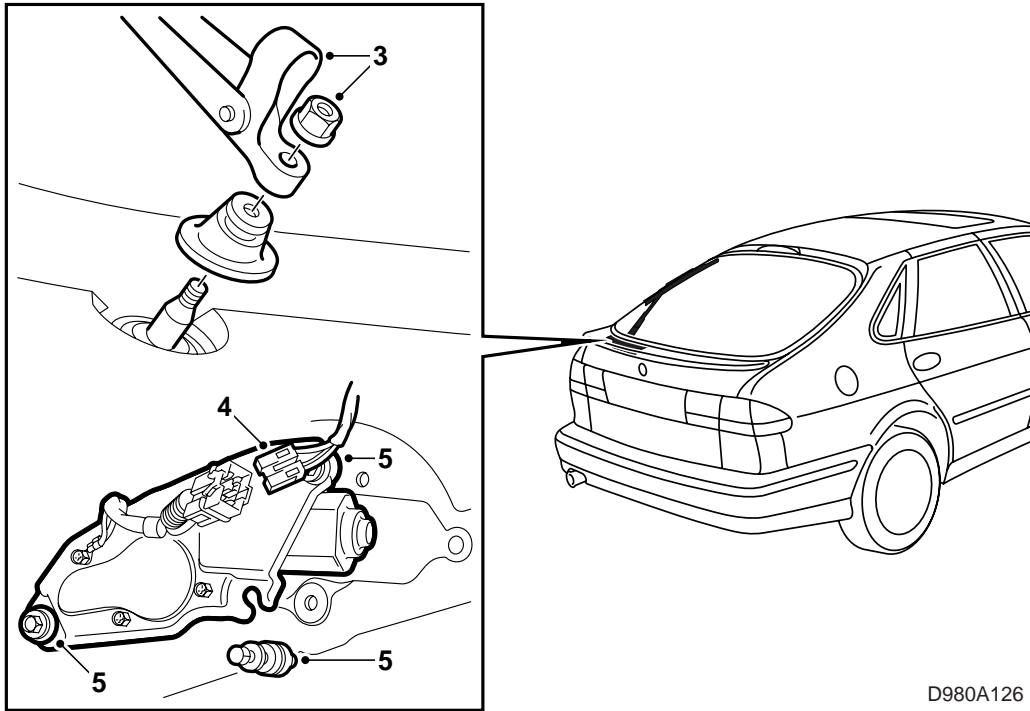
สีตกแต่งแบบ Metallic

- สารทำให้อ่อน Glassodur 352-50, Series 54 (มี metallic เป็นพื้นฐาน) +25%
ใช้โดยฉีดสเปรย์เคลือบบางๆ สองชั้น
- สารเคลือบใส MS-Top 923-85
- ผสมเข้ากับสารทำให้แข็ง Glassodur 929-73 ในอัตราส่วน 2:1
- ทินเนอร์ Glassodur 352-91 10%
ใช้โดยฉีดสเปรย์เคลือบบางๆ สองชั้น



D980A125

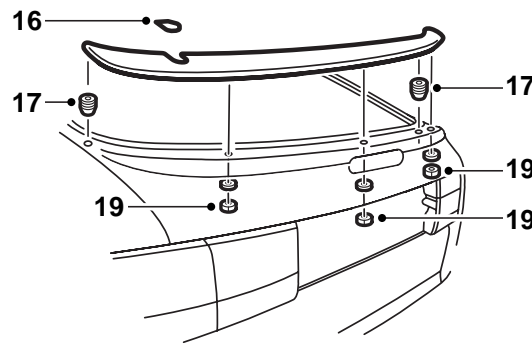
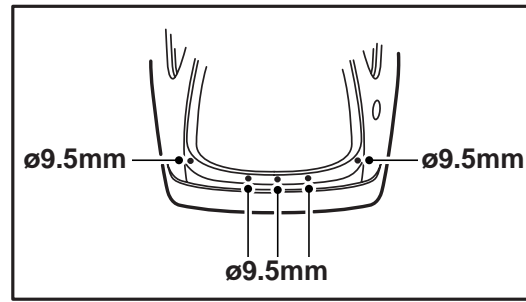
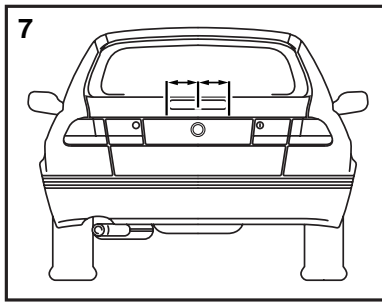
- 1 ถอดสกรูที่ยึดด้านล่างของแผ่นกรอบข้างด้านในฝากระโปรงท้ายรถออก ดัดแผ่นกรอบให้งอออกเพื่อเข้าถึงสกรูที่ยึดขอบแต่งด้านในฝากระโปรงท้ายรถ
- 2 ถอดสกรูที่ดึง เปิด/ปิด ประตูและถอดขอบแต่งด้านในฝากระโปรงท้ายรถออก



D980A126

รถที่ติดตั้งก้านปัดน้ำฝนด้านหลัง

- 3 ถอดก้านปัดน้ำฝนออก
- 4 ถอดปลั๊กการเชื่อมต่อมอเตอร์ก้านปัดน้ำฝน
- 5 ถอดสลักเกลียวที่ยึดมอเตอร์ก้านปัดน้ำฝนออก
- 6 ยกมอเตอร์ออกและเก็บอย่างระมัดระวัง



D980A123

7 **Saab 900:** วัดระยะออกจากตรงกลางของไฟเบรคระดับสูงและทำเครื่องหมายที่ด้านบน

Saab 9-3: วัดระยะออกจากตรงกลางของตราสัญลักษณ์และทำเครื่องหมายที่ด้านบน

8 วางแบบ (44 84 218) บนฝากระโปรงท้ายรถ โดยให้ขอบตรงกับกรอบกระจกหลังรถและด้านบนของไฟเบรคระดับสูงหรือตราสัญลักษณ์ จัดให้ขีดตรงกลางของแบบชนกับขีดตรงกลางบนฝากระโปรงท้ายรถติดแบบด้วยเทปกาว

9 ตรวจสอบให้แน่ใจว่าระยะระหว่างเครื่องหมายรูตรงกับตำแหน่งสตั๊ดบนสปอยเลอร์

10 ใช้เครื่องตอกศูนย์กลางทำเครื่องหมายตำแหน่งรูกลางสามรู

11 ถอดแบบออกและเจาะรูตามเครื่องหมายที่ทำไว้ใช้ดอกสว่านขนาด $\varnothing 9.5$ มม.

12 ทำเครื่องหมายรูด้านนอกทั้งสองรูดังนี้:

- ติดเทปกาวบนฝากระโปรงท้ายรถตรงบริเวณที่จะเจาะรูด้านนอก
- วางสปอยเลอร์ในตำแหน่งรูกลางสามรูและกดปลายด้านนอกลงเพื่อทำเครื่องหมายตำแหน่งรูบนแผ่นเทป
- ตรวจสอบให้แน่ใจว่าได้ทำเครื่องหมายลงบนแผ่นเทปแล้ว

- ถอดสปอยเลอร์ออกและทำเครื่องหมายตำแหน่งรูด้วยเครื่องตอกศูนย์กลาง

13 แกะเทปออกและเจาะรูตามเครื่องหมายที่ทำไว้ใช้ดอกสว่านขนาด $\varnothing 9.5$ มม.

14 กันสนิมรูเจาะดังนี้:

- กำจัดเสี้ยนและเศษผงที่เกิดจากการเจาะหรือสะกิดสีในรูโดยใช้อากาศอัด
- ทาสีรองพื้น ใช้ Standox 1K Fullprimer หรือสารที่มีคุณสมบัติคล้ายกัน
- ใช้สารเคลือบชั้นสุดท้าย
- ใส่ปะเก็นวงแหวนสังกะสีบนรูด้านนอกของฝากระโปรงท้ายรถ ขยายรูในปะเก็นวงแหวน

15 ใช้สารทำความสะอาด Teroson FL ทำความสะอาดพื้นผิวตรงจุดยึดสปอยเลอร์และฝากระโปรงท้ายรถ

16 รถที่ไม่ได้ติดตั้งก้านบิดน้ำฝนด้านหลัง: กดบนฝาครอบในสปอยเลอร์ (จะพบอยู่ในชุดอุปกรณ์)

17 กดบุชเข้าในรูด้านนอกสองรู

18 วางสปอยเลอร์เข้าที่และกดส่วนปลายลง

19 ใส่ปะเก็นวงแหวนและชั้นสกรูสปอยเลอร์

20 รถที่ติดตั้งก้านบิดน้ำฝนด้านหลัง: ใส่ยางรองมอเตอร์ก้านบิดน้ำฝน และก้านบิดน้ำฝน

21 ใส่ขอบแต่ง ที่ดึง เปิด/ปิด ประตู และแผ่นครอบด้านในของฝากระโปรงท้ายรถ