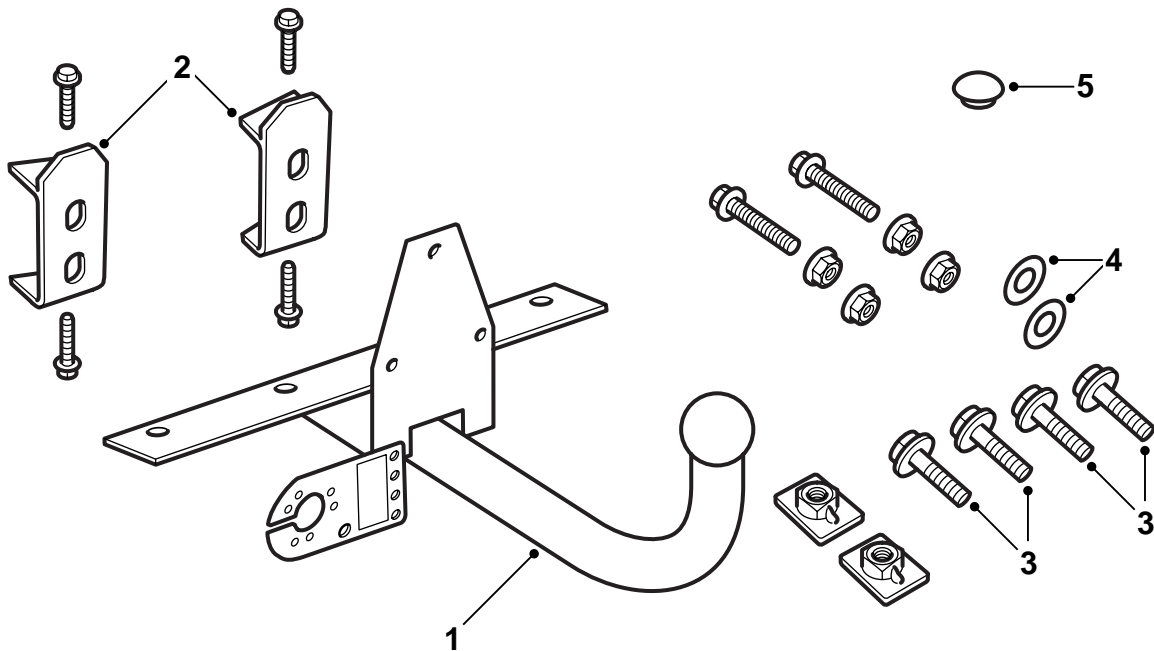


**SAAB****MONTERINGSANVISNING · INSTALLATION INSTRUCTIONS  
MONTAGEANLEITUNG · INSTALLATIONS DE MONTAGE****Saab 9-5 5D**

ขอพ่วงลาก ถาวร

Accessories Part No.	Group	Date	Instruction Part No.	Replaces
400 110 565				
400 110 615	8:60-28	Apr 98	48 25 535	



E980A050

- 1 ชุดลากดึง
- 2 ตัวเสริมความแข็งแรง
- 3 ชุดสลักเกลียว
- 4 ซีล
- 5 ปลั๊กยาง

400 110 565 (หมายเลขสินค้า Saab 48 25 501)

ใช้กับรถที่ไม่มีตัวปรับระดับ

400 110 615 (หมายเลขสินค้า Saab 48 27 853)

ใช้กับรถที่มีตัวปรับระดับ

### หมายเหตุ

ตรวจสอบเสมอว่า ข้อกำหนดกฎหมายและระเบียบบังคับของประเทศในการติดตั้งพวง ให้แน่ใจว่า ได้ทำถูกต้องตามนั้น

ข้อกำหนดการพวงลากตรงตามข้อประสงค์ตาม

94/20/EEC

### น้ำหนักสูงสุดที่อนุญาตของรถพวง

รถพวงมีเบรค: 1800 กก.

รถพวงที่ไม่มีเบรค: 50 % ของน้ำหนักรถที่ลาก  
ในสภาพความพร้อมในการวิ่ง เต็มที่ 750 กก.  
(1,650 ปอนด์)

ภาระน้ำหนักของขอพวงลากรับได้สูงสุด:

75 กก.

น้ำหนักสุทธิ: 8.2 กก.

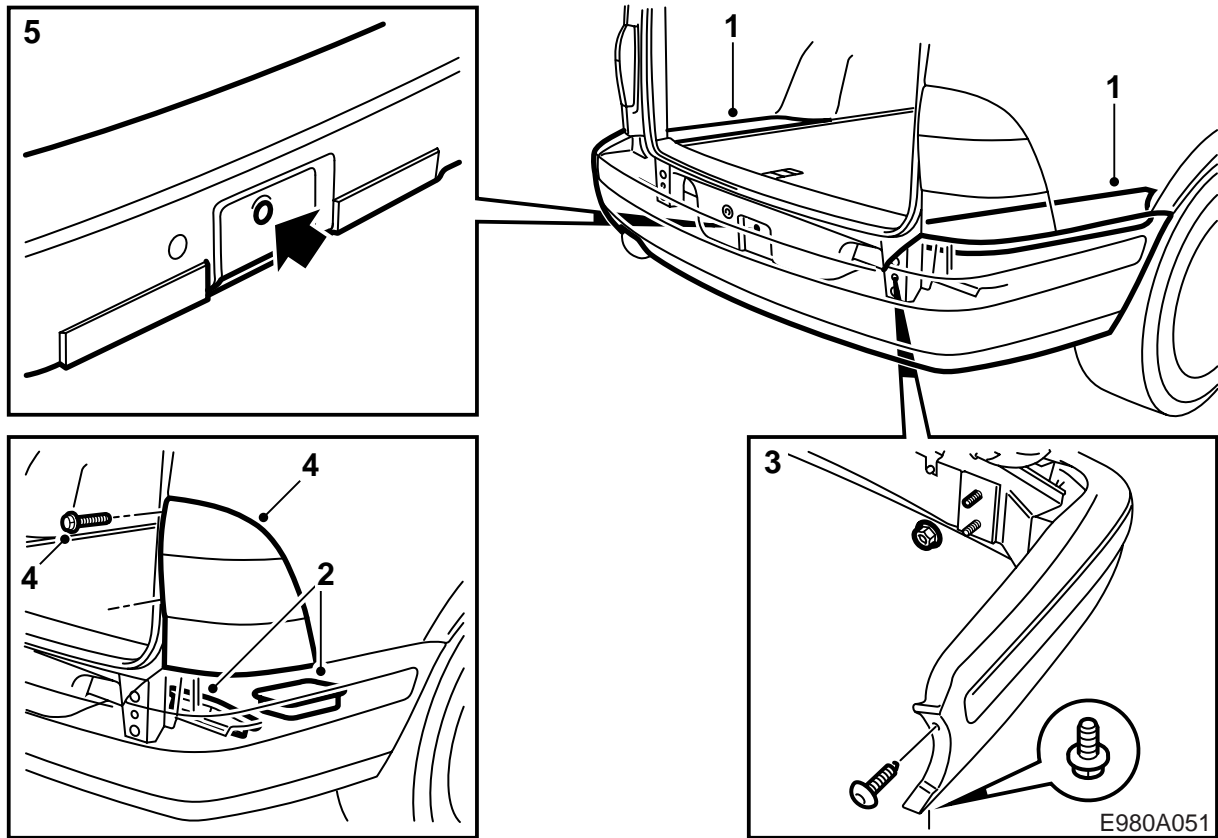
---

### สำคัญ

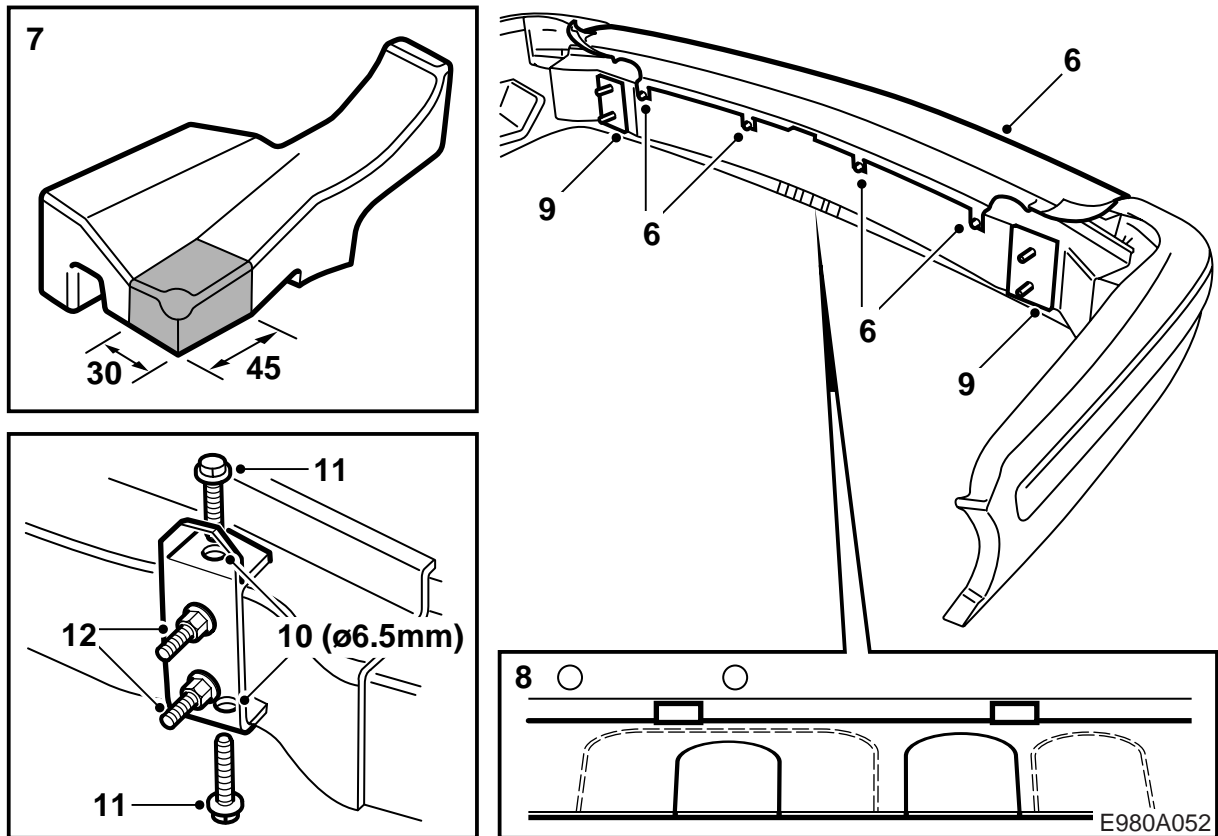
รถยนต์จะต้องมีการตรวจสอบหลังจากการติดตั้งพวงลาก และให้แสดงวิธีการติดตั้งนี้เมื่อมีการตรวจสอบ

---

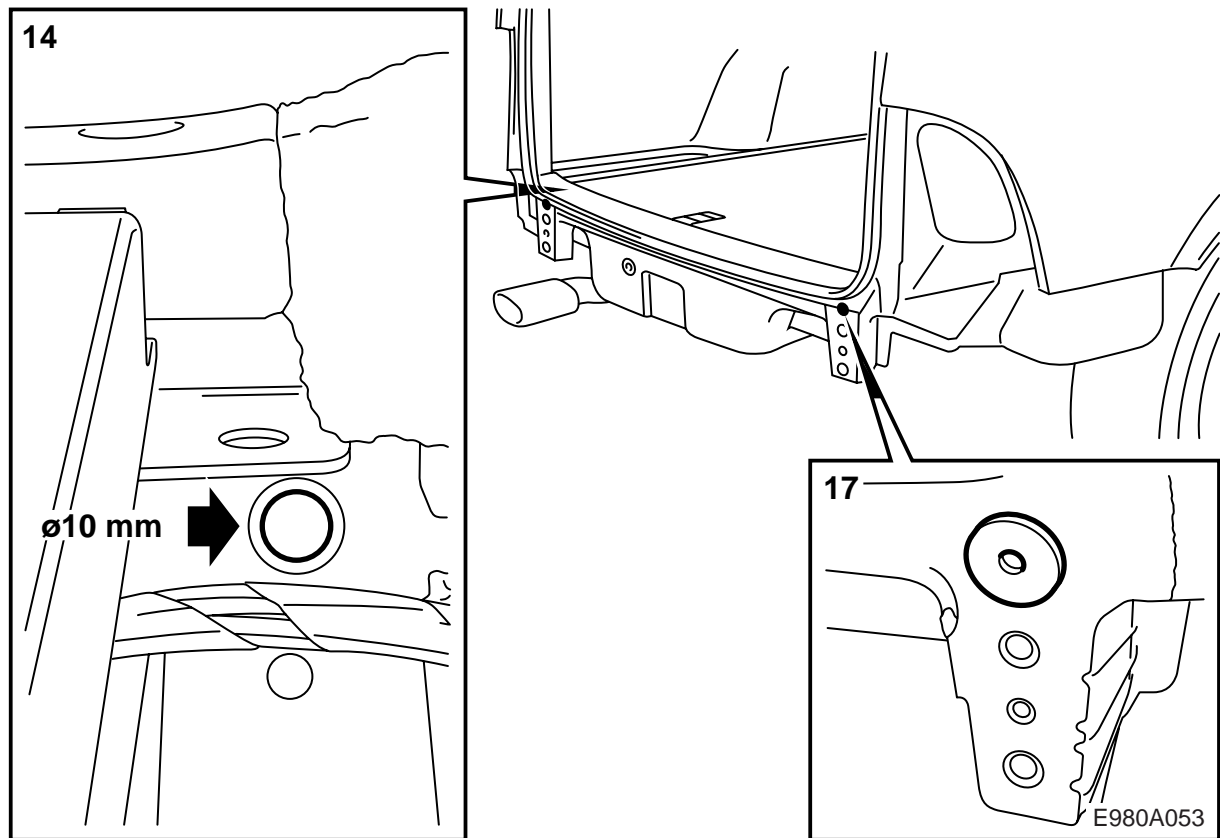
ให้ติดและเชื่อมต่อสายไฟมัดรวมตามคู่มือที่มีมาด้วย



- 1 ถอดส่วนด้านนอกออกจากพื้นที่ช่องเก็บสัมภาระ
- 2 ยกช่องเก็บของออก และดึงบล็อกยางออกจากขอบหลังของตัวถัง (ข้างละ 2 ตัว)
- 3 ถอดกันชนออก
- 4 ถอดไฟท้ายออก ด้วยการถอดฝาครอบปิดทั้งสองเหนือสลักเกลียว คลายสลักเกลียวและดึงตัวยึดขอบหน้าหลอดไฟให้หลุดออก
- 5 ถอดขอลากดึงและใส่ปลั๊กยาง



- 6 คลายสลักเกลียวส่วนบนของเปลือกกันชน และ  
ค่อยๆ ดึงเปลือกให้หลุดออกจากตัวยึดเกี่ยวของมัน
- 7 ถอดตัวขึ้นของเปลือกกันชนและตัดตัวขึ้นด้านซ้าย  
ออก ตามรูปและทางขวาในวิธีการเดียวกัน
- 8 ตัดเปลือกกันชนสำหรับขอเกี่ยวออก ตามเครื่อง  
หมายด้านในและสำหรับข้อต่อช่องเสียบของสายไฟ  
มัดรวมตามเครื่องหมาย นอกจากนี้ จะต้องเอาชิ้น  
ที่เหลืออยู่ได้กันชนระหว่างตัวลากและส่วนที่ตัด  
ออกของช่องเสียบออกด้วย
- 9 ถอดพุกกลางเสาออกจากรางกันชน และติดตั้ง  
เสริมที่ตำแหน่งของมัน ชั้นนํ้ายัดสีตัวของกันชน  
เพื่อให้ตัวเสริมเข้าที่
- 10 เจาะรูขนาด 6.5 มม. ทั้งสี่รูที่รางกันชน
- 11 ติดสลักเกลียว tapitite  
ค่าแรงบิดที่กำหนดในการขัน: 25 นิวตันเมตร  
(20 ปอนด์ฟุต)
- 12 คลายนํ้าออก และใส่ตัวเสริมปลอกกันชน

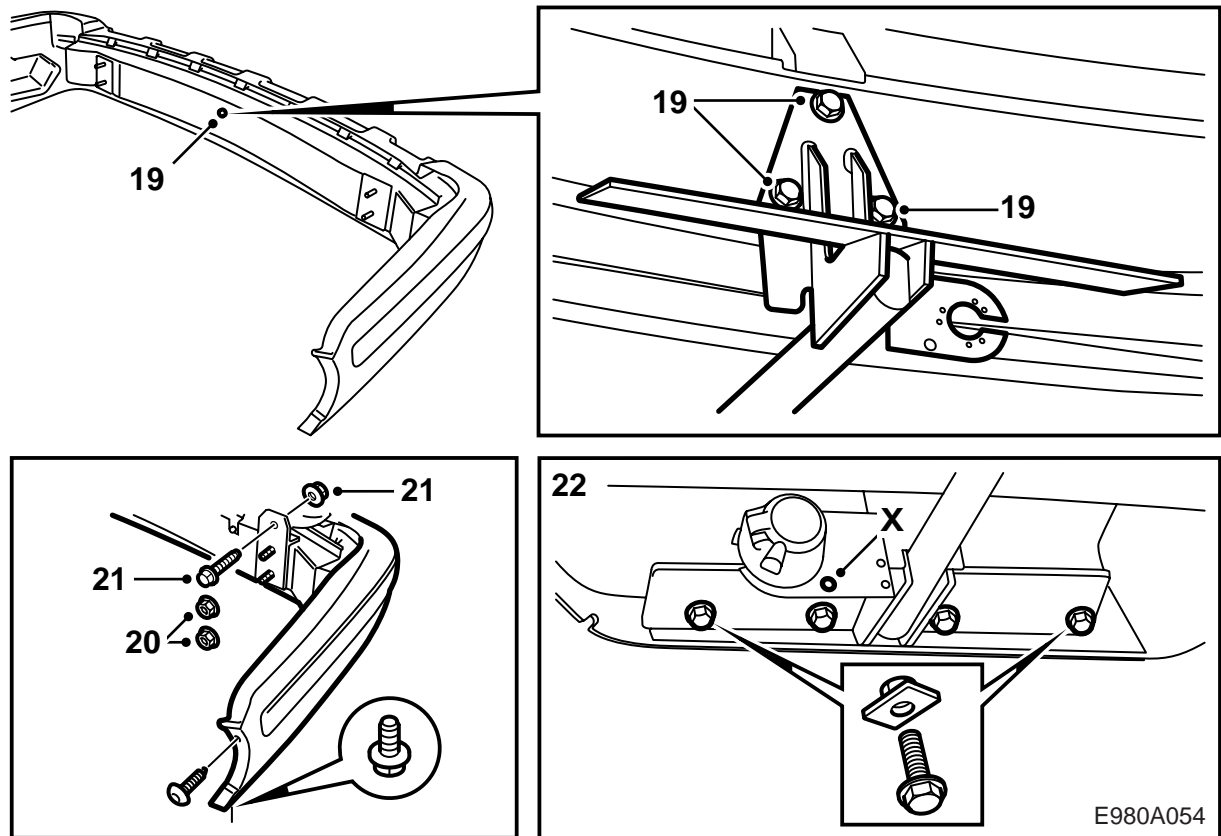


- 13 ขูดเอาสารซีลออกจากตัวถังตรงที่สัมผัสตัวเสริม  
กันชน วางกันชนและติดเข้ากับตัวถังด้วยนัทสองตัว  
บน
- 14 เจาะรูขนาด 10 มม. ที่ปลอก รูที่แผงปลายหลังและ  
ตัวเสริม

### สำคัญ

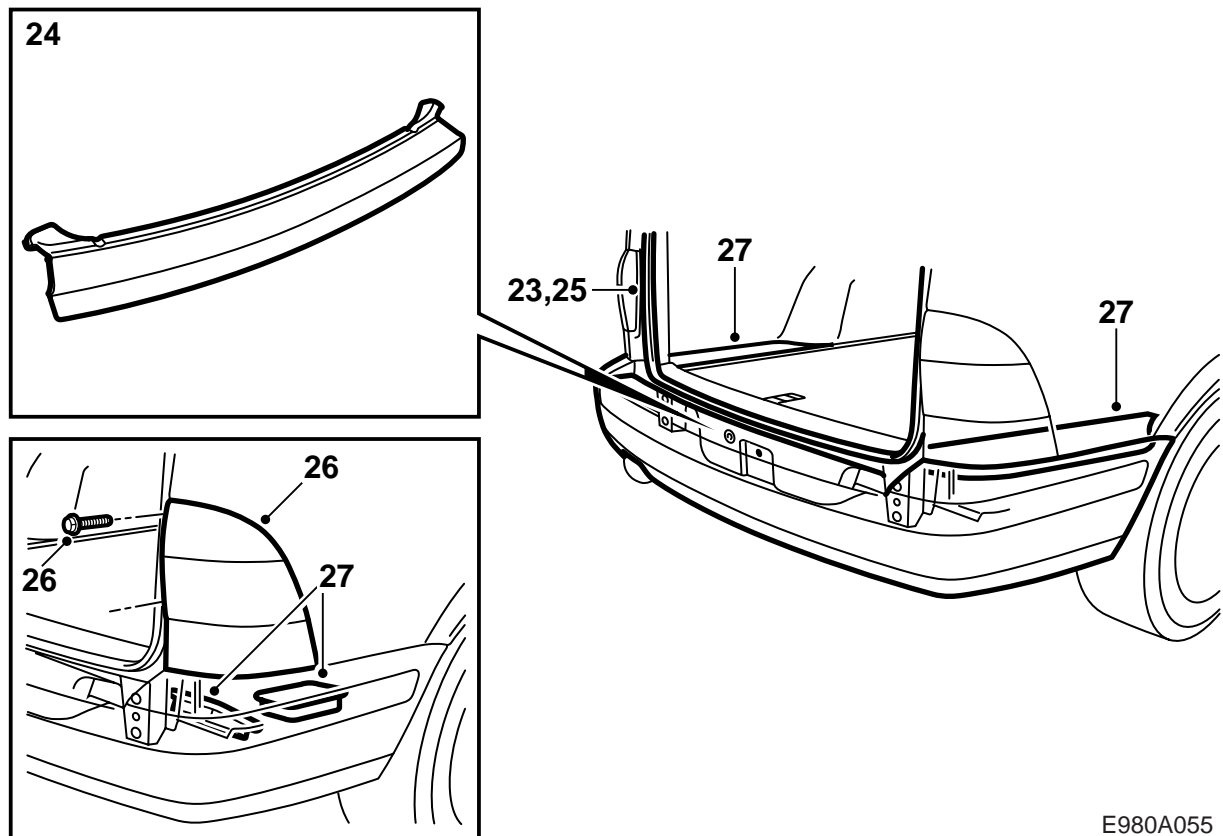
ระวังอย่าให้ชุดรวมสายไฟของรถเสียหาย

- 15 เอากันชนออกและทำความสะอาดซีลใต้ออกจาก  
ช่องเก็บสัมภาระ
- 16 ขจัดเสี้ยนในรูและเป่าเศษที่เกิดจากการเจาะ การ  
ตัดและสะเก็ดซีลออก
- 17 ติดซีลบนตัวถัง (กาวในตัว) และทา Terotex HV  
400 (หมายเลขสินค้า 30 15 930) บนพื้นผิวด้านใน  
ทาสารกันสนิมบริเวณที่มีการขูดสารซีลตัวถังแล้ว
- 18 ติดสายไฟมัดรวมที่เลือกไว้ตามคู่มือในชุดของข้อ  
ต่อสายไฟรวม



รูป X สำหรับการยึดของโซ่ความปลอดภัยของรถลาก/รถพ่วงท้าย

- 19 ถอดสลักเกลียวที่ยึดในรูหนึ่งของรางกันชน และติดตั้งลากพ่วงเข้ากับกันชน  
**ค่าแรงบิดที่กำหนดในการขัน: 40 นิวตันเมตร (30 ปอนด์ฟุต)**
- 20 ใส่กันชนและติดตั้งเข้ากับรถด้วยแป้นเกลียวสี่ตัว  
**ค่าแรงบิดที่กำหนดในการขัน: 40 นิวตันเมตร (30 ปอนด์ฟุต)**  
 ติดสลักเกลียวกลับเข้าไปที่บังโคลนล้อรถ
- 21 ขันตัวเสริมเข้ากับรถยนต์ให้แน่น  
**ค่าแรงบิดที่กำหนดในการขัน: 40 นิวตันเมตร (30 ปอนด์ฟุต)**
- 22 ติดสลักเกลียวและแผ่นแป้นเกลียวที่ยึดตัวตั้งไปที่ตัวถัง  
**ค่าแรงบิดที่กำหนดในการขัน: 40 นิวตันเมตร (30 ปอนด์ฟุต)**



E980A055

- 23 ชิ้นส่วนล่างของขอบซีลรอบๆ ฝากระโปรงหลัง ให้หลวม
- 24 ใส่ส่วนบนปลดกั้นชนกลับเข้าที่ โดยก่อนอื่นใส่ สกรูทั้งสี่ตัวที่ชุดกั้นชน จากนั้นกดติดส่วนบนของ ปลดกั้นชนด้วยตัวเกี่ยวขอบโดยรอบ ชันสกรูให้ แน่น
- 25 ใส่ขอบซีลเข้าที่รอบฝากระโปรงหลัง
- 26 ติดไฟหลัง
- 27 ติดบล็อดโฟมเหนือที่ยึดกั้นชนที่ช่องเก็บสัมภาระ และใส่ช่องเก็บของกลับเข้าที่และส่วนนอกของพื้น ช่องเก็บสัมภาระ
- 28 ใส่คู่มือการติดตั้งในรถ