

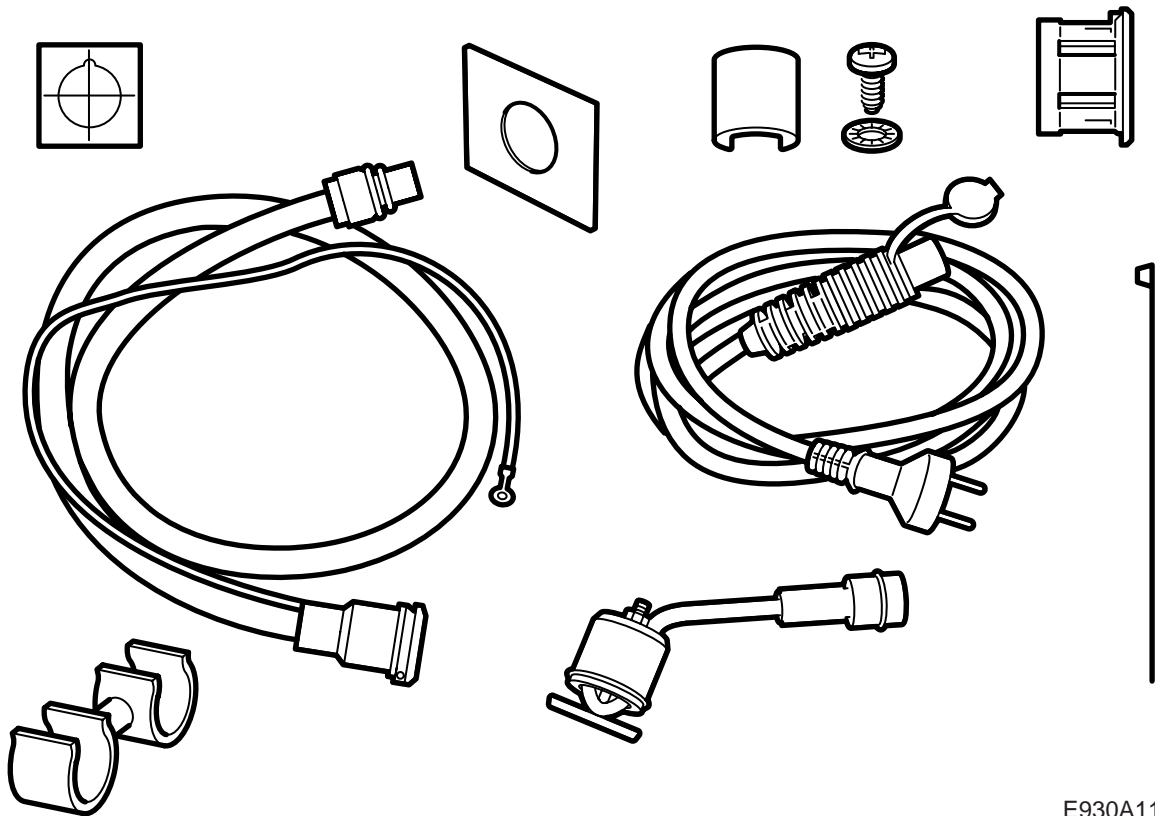


**MONTERINGSANVISNING · INSTALLATION INSTRUCTIONS  
MONTAGEANLEITUNG · INSTRUCTIONS DE MONTAGE**

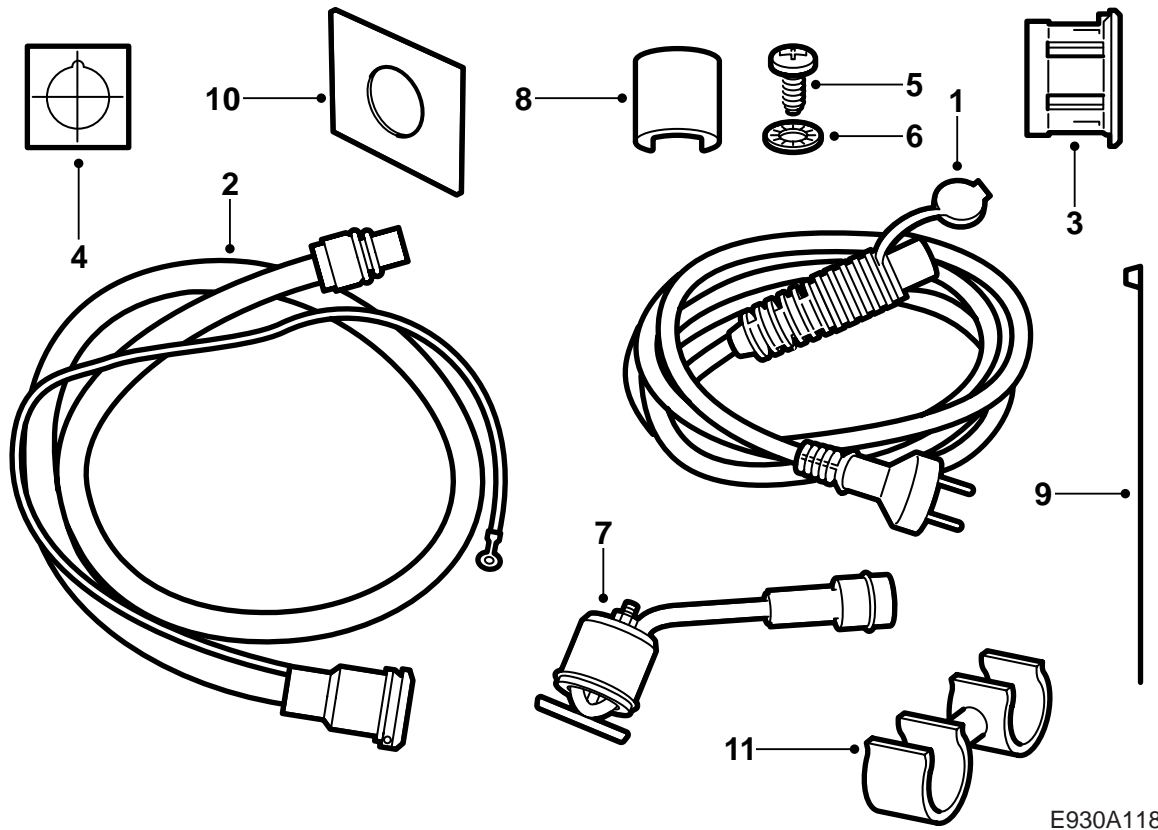
รถยนต์ Saab 9-5 B205, B235

เครื่องทำความร้อนเสื่อสุบ

Accessories Part No.	Group	Date	Instruction Part No.	Replaces
400 126 652	9:87-19	Oct 99	51 92 661	51 92 661 Sep 99

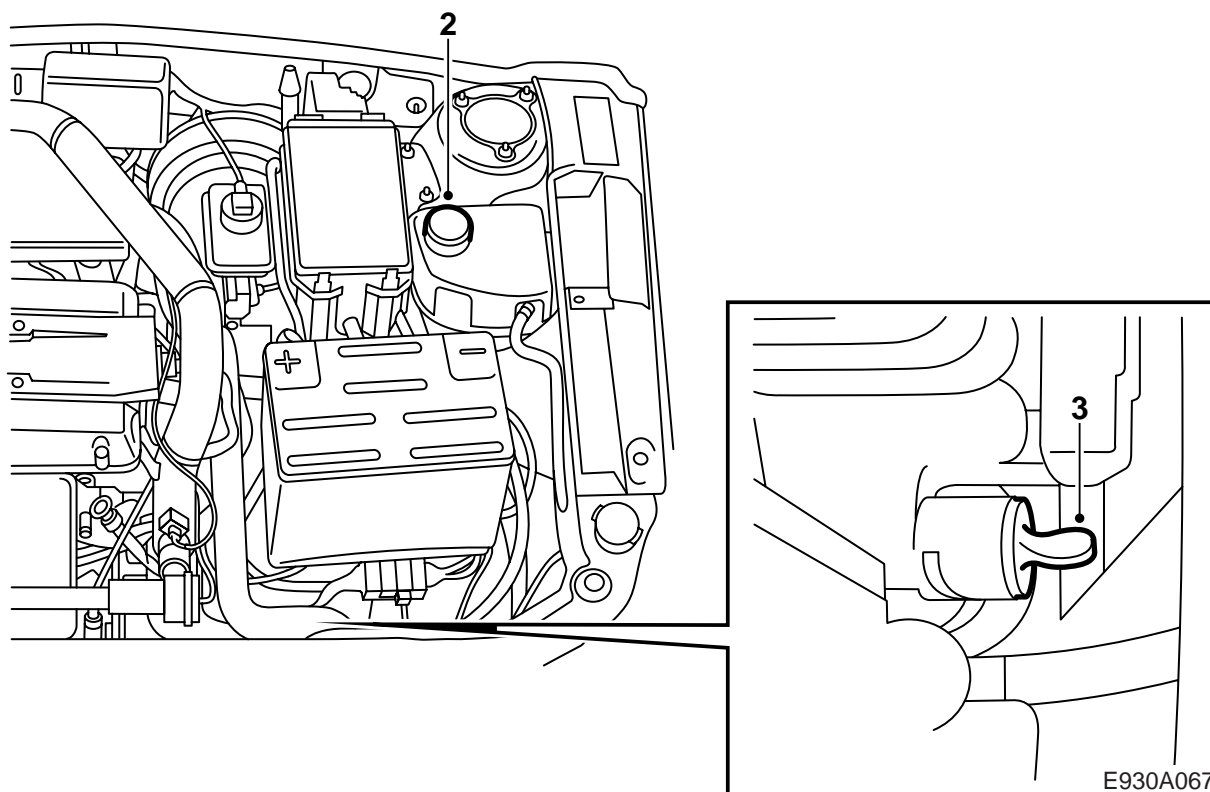


E930A117



E930A118

- 1 สายเคเบิลเชื่อมต่อ
- 2 สวิตช์นำเข้าพร้อมเคเบิลนำเข้า
- 3 ปลอกขยาย
- 4 แม่แบบติดในตัว
- 5 สกรู
- 6 แหวนรองหยัก
- 7 ตัวทำความร้อน
- 8 ตัวหนีบลิ้น
- 9 เข็มขัดรัดสายไฟ (5 เส้น)
- 10 แหวนรองเสริมแข็ง
- 11 ตัวหนีบ

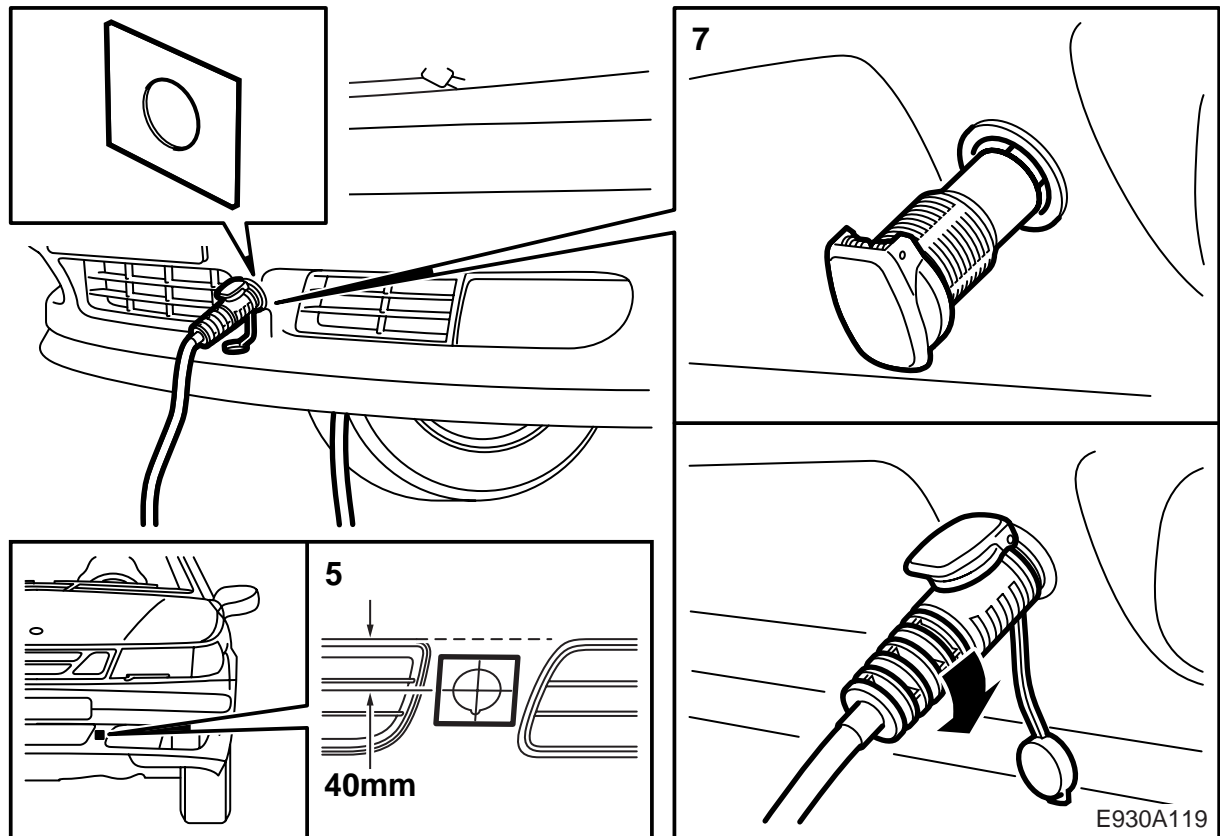


- 1 ให้อ่านวิธีการติดตั้งในชุดทั้งหมด และตรวจสอบว่ามีส่วนปลั๊กย่อยทั้งหมดติดมากับชุด
- 2 ติดวางฝาถัง และเอาฝาบนถังสำรองน้ำหล่อเย็นของระบบน้ำหล่อเย็นออก

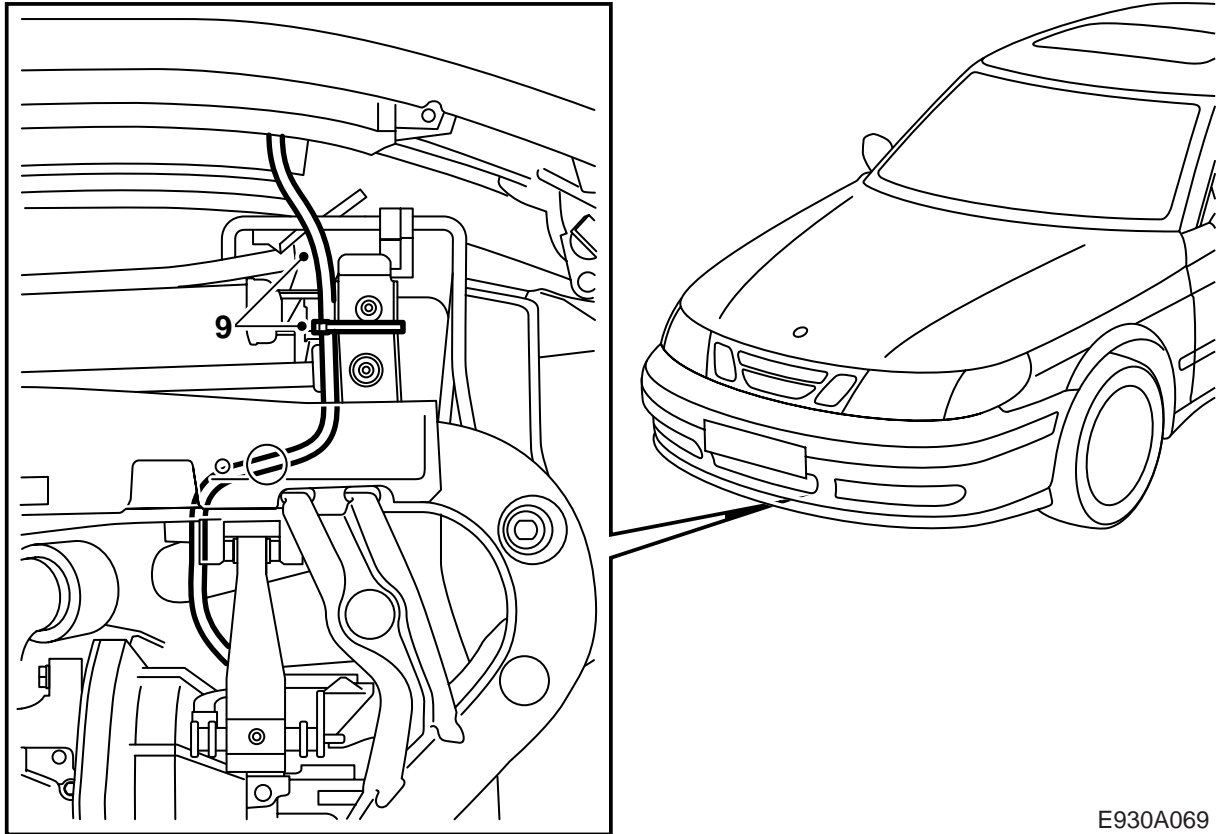
### ⚠ คำเตือน

ให้ระวังถ้าหากเครื่องยนต์ยังร้อนอยู่ น้ำหล่อเย็นจะร้อน อาจเสี่ยงต่อการถูกลวกตรงที่ตัวเก็บไอเสียได้

- 3 ยกถังขึ้น เอาอ่างเก็บภาชนะสำหรับน้ำหล่อเย็นออกมา ถอดที่กั้นอากาศหลังตัวกันชน เชื่อมต่อท่อหนึ่งท่อ เปิดปลั๊กถ่ายและถ่ายน้ำหล่อเย็นออก

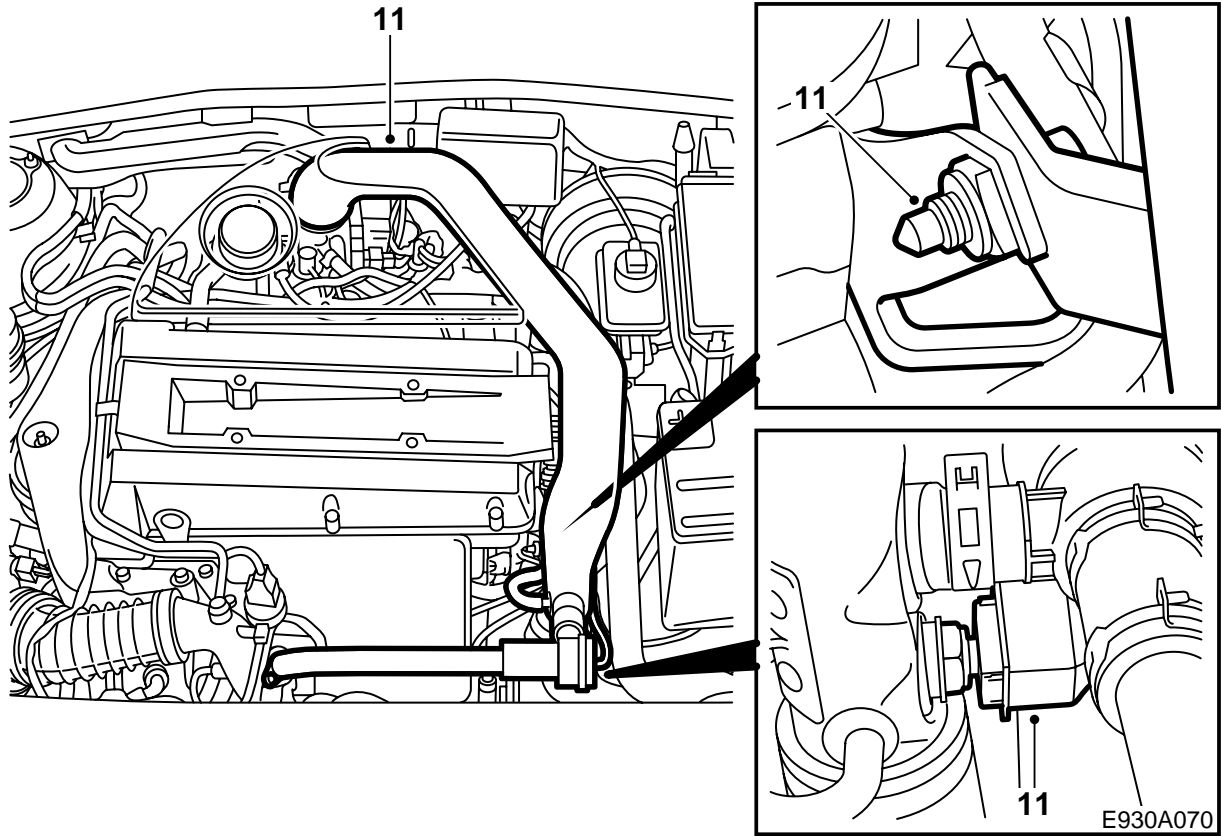


- 4 วางรอกลงไปที่ระดับการทำงานที่เหมาะสมสำหรับการติดตั้งของสวิตช์นำเข้ากับกระโปรงกันชน
- 5 ให้ทำสัญลักษณ์ช่องออกสำหรับสวิตช์นำเข้าด้วยแม่แบบติดในตัว วางไม้บรรทัดหรือเทปเหนื่อส่วนเปิดในตัวกันชน และวัดจุดที่แม่แบบจะวาง ดูภาพ
- 6 ค่อยๆ เจาะรูเลื่อยหนึ่งรูขนาด **30 มม.** เจาะนำด้วยรูหนึ่งที่มีขนาดเดียวกับกับขนาดท่อนำของรูเจาะ ขัดขอบของรู และเกลาซี่เลื่อยออกด้วยตะไบขนาด 4 มม. ให้ได้ร่องลึก เอาแม่แบบออก
- 7 ใส่ปลอกขยายของทางเข้าขั้วต่อสายจากทางด้านหน้า และแหวนรองเสริมแข็งที่ด้านหลังของตัวกันชน ติดทางเข้าขั้วต่อสายของเครื่องทำความร้อน ใช้สายเคเบิลเชื่อมต่อเพื่อขันทางเข้าขั้วต่อสายให้แน่น หมุนตามเข็มนาฬิกาจนกระทั่งทางเข้าขั้วต่อสายยึดติดแน่น
- 8 ยกรถยนต์ และขันปลั๊กถ่ายออกให้แน่น

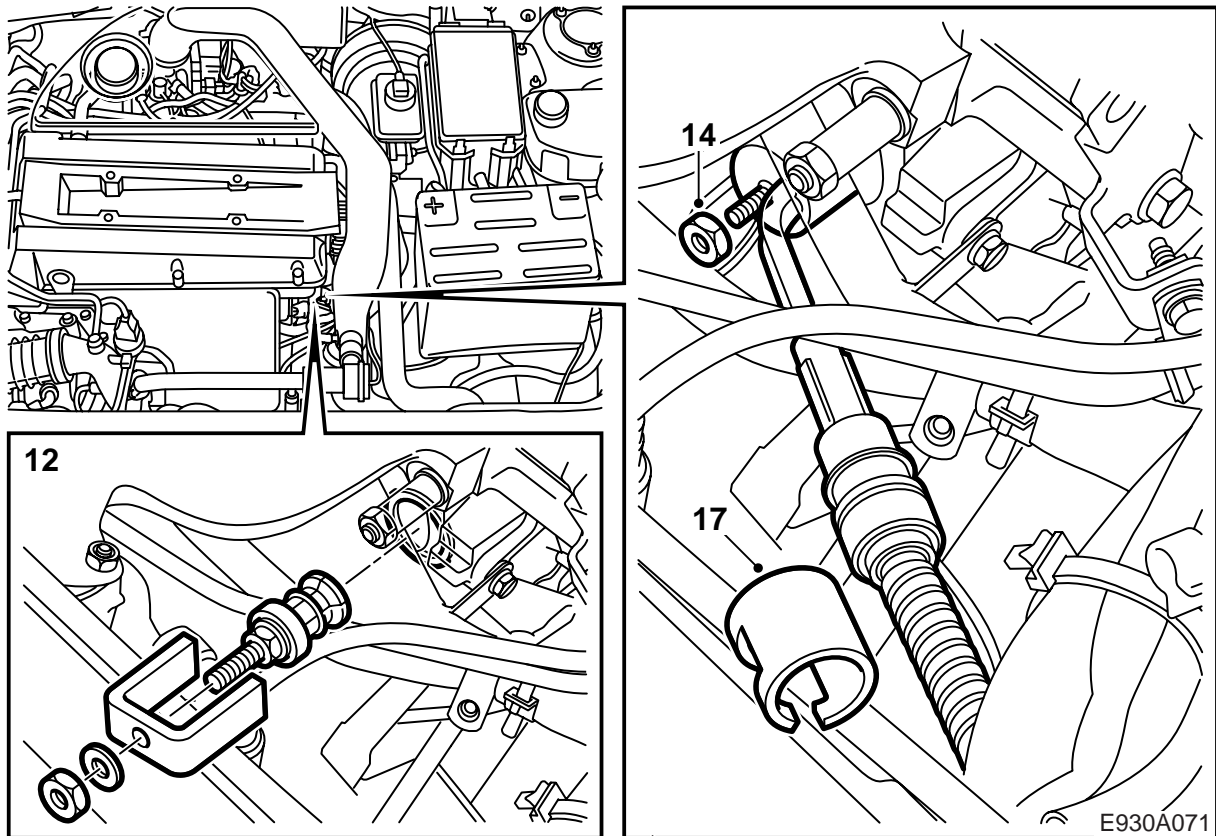


E930A069

- 9 วางสายเคเบิลนำเข้าระหว่างเครื่องทำความเย็นและโครงย่อย วางการเชื่อมต่อของเคเบิลนำเข้าเหนือกระปุกเกียร์
- 10 ติดฝาปิดอากาศและวางรถลง



! "#\$ %&' \$  
( &\$ ) \* + # \$ , &" - # . "#\$  
, &" - # . / , \$ / & 0 ( + 1 23 / \$  
4 , ! 5 6 % 7 3 , & # - 3 # \$ 8 7  
-, - , & 0 / -, 4 ) 7 %  
9" '



12 ถ้าจำเป็นให้ถอดเคเบิลของตัวตรวจจับปริมาณออกซิเจนด้านล่าง และถอดปลั๊กน้ำค้างแข็งโดยใช้เครื่องมือ 260 147 020 ใช้ ตัวอย่างเช่น ปลอกขนาดยาว 17 มม.

13 ทาหล่อลื่นแหวนรูปโอของตัวทำความร้อนด้วยวาสลินสังเคราะห์ หมายเลขสินค้า 30 06 665 หรือที่คล้ายกัน

14 ติดตัวทำความร้อน เพื่อให้การต่อเชื่อมไฟอยู่ทางซ้ายของรถยนต์ และเพื่อการเชื่อมต่ออยู่ระหว่างท่อน้ำหล่อเย็น อย่าขันสุดแป้นเกลียวที่ยึดตัวทำความร้อน

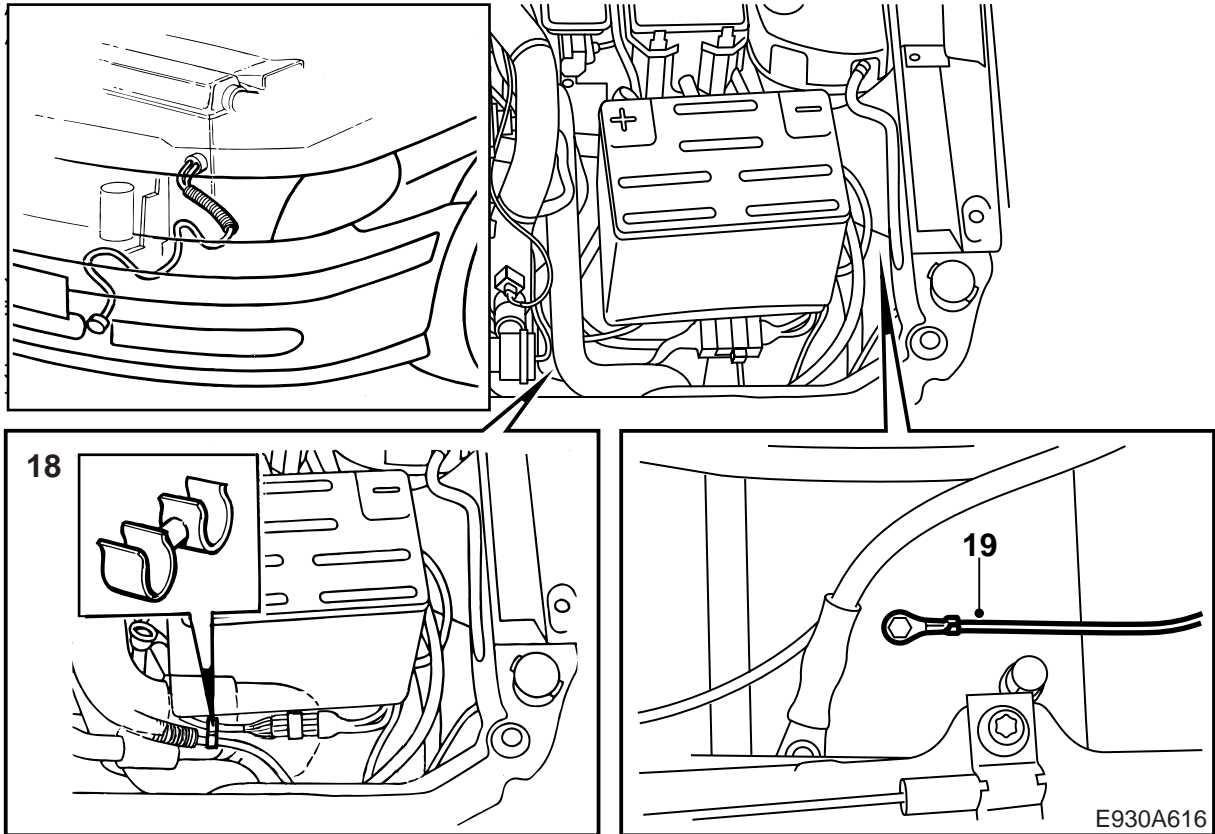
15 ปรับตำแหน่งของตัวทำความร้อนเพื่อให้เคลื่อนไหวได้สะดวก และไม่สัมผัสกับท่อน้ำหล่อเย็น ขันแป้นเกลียวแน่น

**ค่าแรงบิดที่กำหนดในการขัน: 3.5 นิวตันเมตร (2.5 ปอนด์ฟุต)**

ต่อเชื่อมและยึดเคเบิลของตัวตรวจจับปริมาณออกซิเจนด้านล่าง

16 ทาวาสลีนปราศจากกรด หมายเลขสินค้า 30 15 286 หรือที่คล้ายคลึงกันบนแหวนรูปโอของเคเบิลนำเข้า ต่อเชื่อมเคเบิลของตัวทำความร้อน

17 ติดตัวหนีบล็อกเหนือตัวเชื่อม จะได้ยินเสียงคลิกเมื่อติดตั้งถูกต้อง



18 ยึดเคเบิ้ลนำเข้า ตามรูป

**อัตโนมัติ:** ยึดเคเบิ้ลนำเข้ากับเคเบิ้ลด้านล่างข้าง  
ห้องแบตเตอรี่โดยใช้ชุดตัวหนีบ

**ธรรมดา:** ยึดเคเบิ้ลนำเข้าของชิ้นส่วนโครงสร้าง  
ด้านซ้ายด้วยสายรัดเคเบิ้ล

### ⚠ คำเตือน

ระวังอย่าให้สายเคเบิ้ลอยู่ใกล้กับขอบคมหรือ  
ส่วนที่ร้อน ระวังหากมีชุดเทอร์โบ การชำรุดของขั้วต่อ  
และการหลอมละลายอาจเป็นสาเหตุให้เกิดไฟฟ้าลัด  
วงจร

19 เจาะรูขนาด 3.5 มม. หนึ่งรูทางชิ้นส่วนโครงสร้าง  
ด้านซ้าย สำหรับสายดิน

20 ขุดให้สะอาดจากสีเพื่อสายดินที่ดี และขันสายดินให้  
แน่นด้วยสกรูและแหวนรองหยัก (แหวนรองหยัก  
สามารถวางไว้ระหว่างปลอกไฟของสายดินและตัว  
ถัง) ฉีดสเปรย์บางๆ กันสนิม หมายเลขสินค้า 30 15  
971

21 ตรวจสอบตัวเชื่อมดินระหว่างขาของขั้วต่อสาย  
นำเข้า ฝาเครื่องทำความร้อนและตัวถังของรถยนต์

22 ติดตัวกันความร้อนและใส่ท่อความดันเทอร์โบรวม  
ทั้งท่อบายพาส เชื่อมท่อสัญญาณไปที่ท่อบาย-  
พาสกับท่อต่างๆ กับขั้วต่อสายความดันเทอร์โบ ติด  
ฝาครอบเครื่องยนต์กลับเข้าที่

23 เติมน้ำหล่อเย็น และตรวจสอบความสมบูรณ์ของ  
ระบบ

24 ไล่ลมระบบดังนี้:

### หมายเหตุ

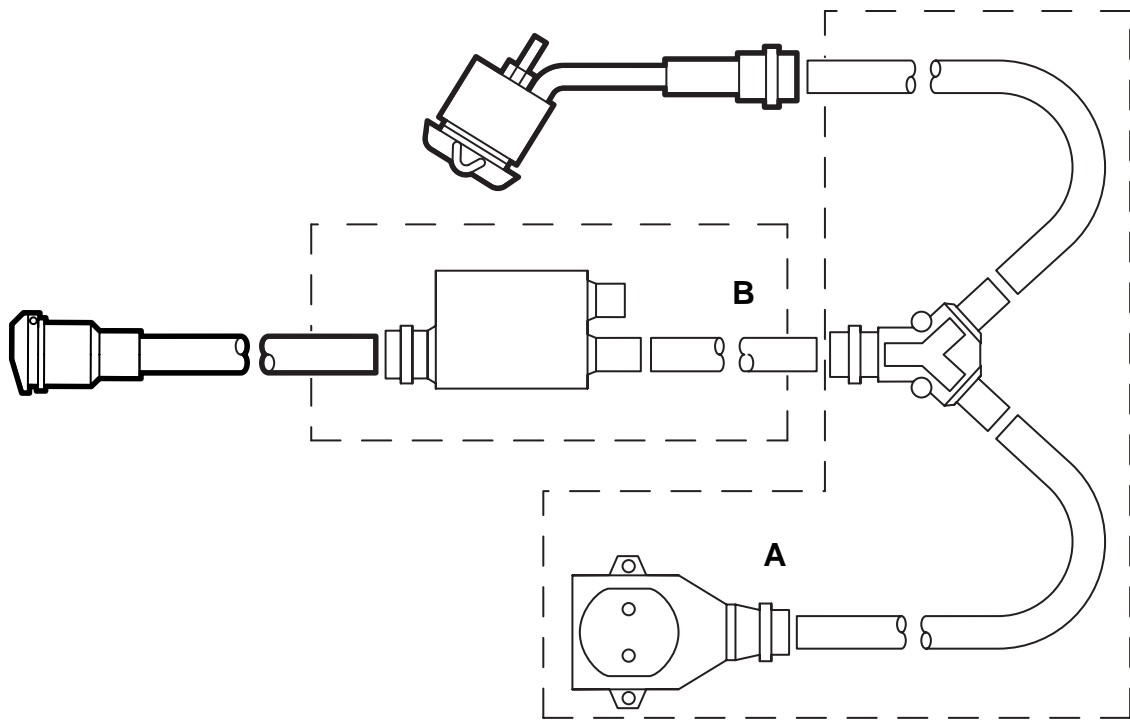
AC/ACC จะต้องอยู่ในตำแหน่ง OFF

เติมระบบน้ำหล่อเย็นจนได้ระดับสูงสุด MAX ปิดฝา  
ครอบของถังน้ำหล่อเย็นสำรอง สตาร์ทเครื่องยนต์  
และอุ่นเครื่องในรอบความเร็วที่ต่างๆ กันจนพัดลม  
หม้อน้ำติด ค่อยๆ เปิดฝาของถังน้ำหล่อเย็นสำรอง  
และเติมให้ได้ระดับสูงสุด MAX ปิดฝา ดับเครื่อง-  
ยนต์และเติมอีกให้ได้ระดับสูงสุด MAX

25 ตรวจสอบว่า ระบบหล่อเย็นมีความสมบูรณ์และ  
เครื่องทำความร้อนทำงาน

26 ใส่คู่มือการติดตั้งในรถยนต์ และอธิบายให้ลูกค้าเข้าใจถึงวิธีการใช้คู่มือนั้น





E930A073

- A ชูตวงจรถแยก
- B ชูตตัวควบคุมเวลา

## วิธีการใช้คู่มือ

- ตัวเชื่อมต่อเคเบิลจะต้องเป็นสายเคเบิลยางทนน้ำมันที่มีการรับรองสำหรับการใช้กับสภาพภายนอก และมีขนาดอย่างน้อย 3x1.5 มม.<sup>2</sup>
- มอเตอร์เครื่องทำความร้อนจะใช้เชื่อมเฉพาะกับทางออกสายดินเท่านั้น
- ทำงานกับสายเคเบิลทั้งหมดด้วยความรอบคอบ ระวังเป็นพิเศษถึงความเสียหายจากการบีบรัดระหว่างกระโปรงรถและตัวถังและความเสี่ยงต่อการฉีกขาดจากแผ่นโลหะคมต่างๆ

### คำเตือน

ตรวจสอบการเชื่อมสายดินระหว่างขาของขั้วต่อนำเข้า, ฝาเครื่องทำความร้อนและตัวถังรถยนต์อย่างสม่ำเสมอ

- ตรวจสอบการเชื่อมสายเคเบิลถึงสภาพความเสียหายที่เกิดขึ้นหรืออายุการใช้งานอย่างสม่ำเสมอ สายเคเบิลที่ชำรุดจะต้องเปลี่ยนโดยทันที

## หมายเหตุ

การทำงานของเครื่องทำความร้อนอาจเสียหายได้ถ้า:

- น้ำหล่อเย็นไม่สะอาด
- ระดับน้ำหล่อเย็นไม่เพียงพอหรือมีอากาศอยู่ในระบบ
- น้ำและน้ำมันจับกันเป็นก้อนแข็งในระบบ
- มีการใช้ตัวประสานหม้อน้ำหล่อเย็น