

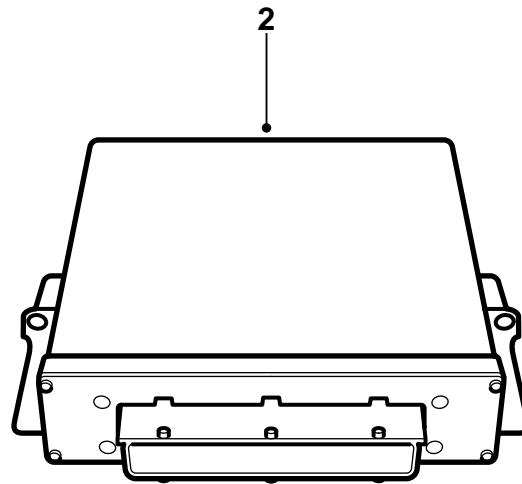
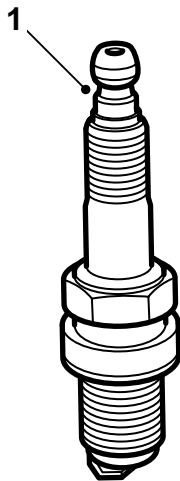


**MONTERINGSANVISNING · INSTALLATION INSTRUCTIONS
MONTAGEANLEITUNG · INSTRUCTIONS DE MONTAGE**

Saab 9-3 B205E M02

ชุดปรับแต่ง

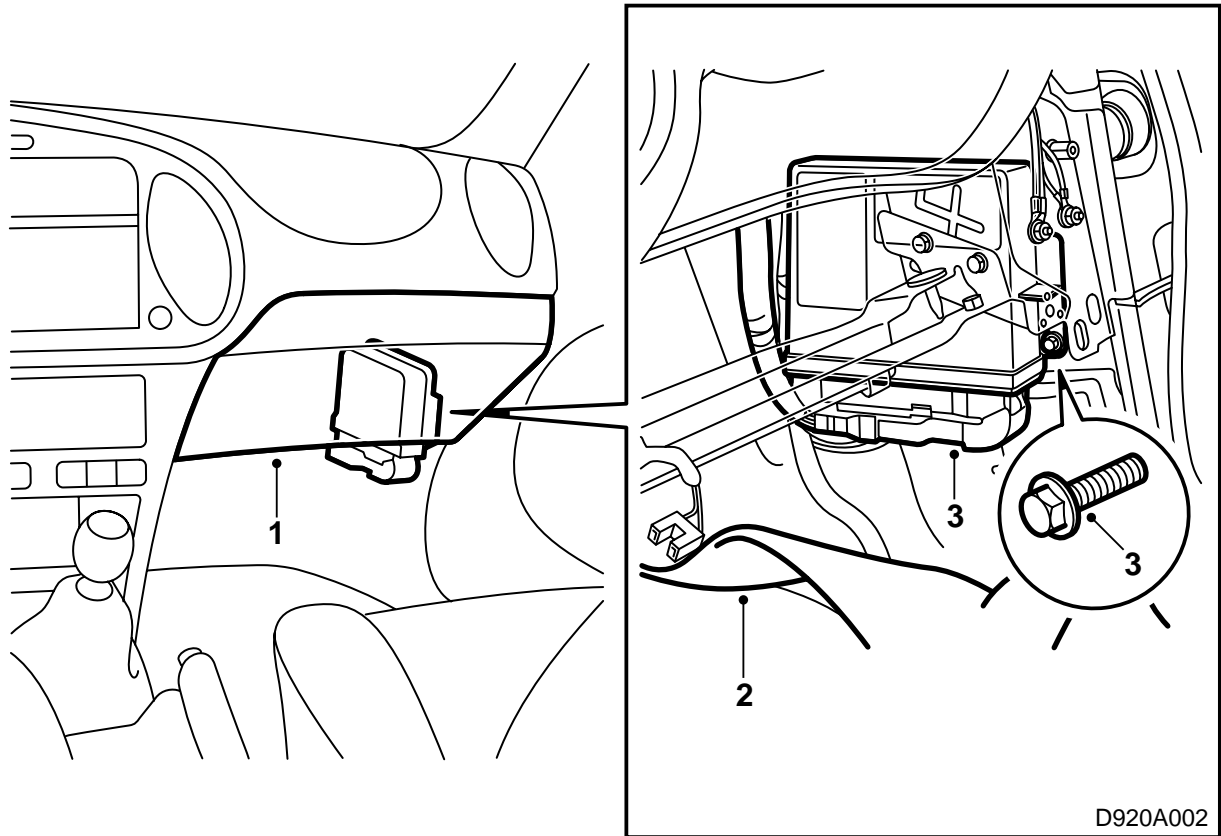
Accessories Part No.	Group	Date	Instruction Part No.	Replaces
400 131 785	9:29-07	Jul 01	53 82 700	



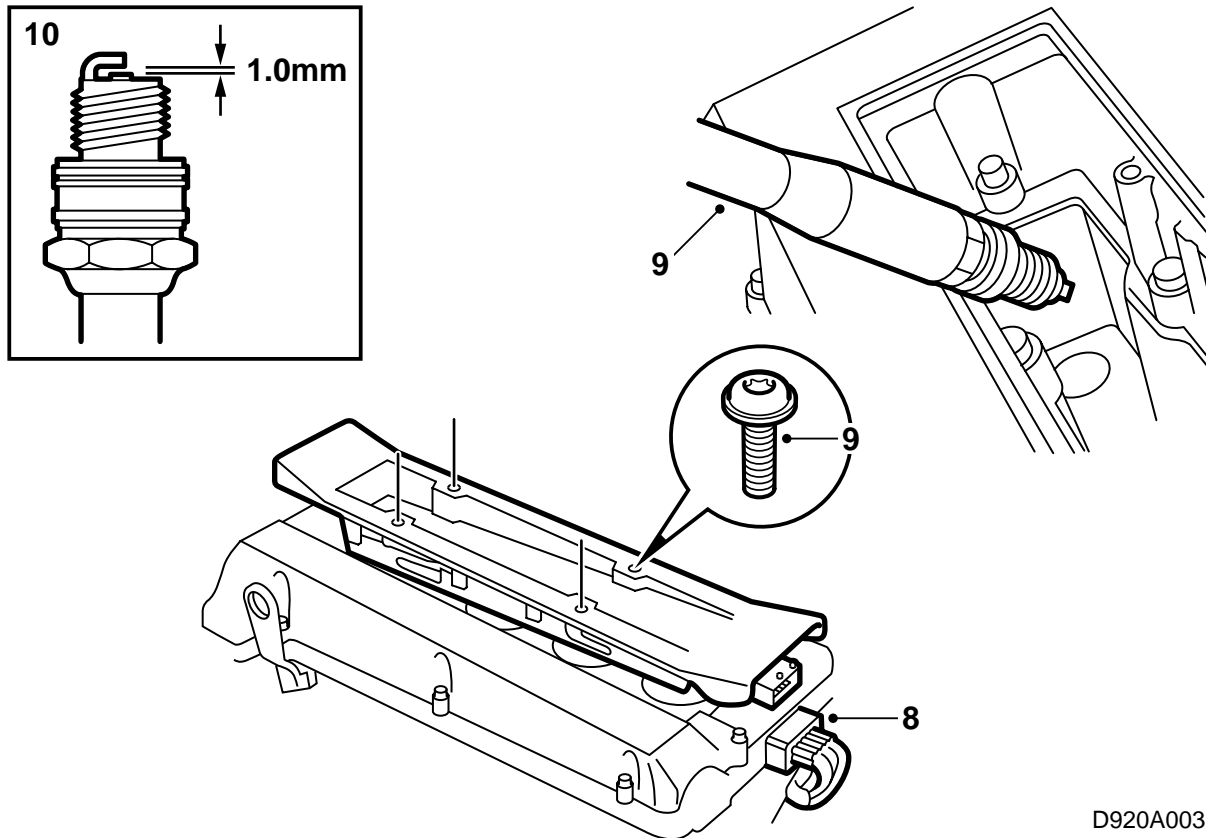
D920A001

1 หัวเทียน (4 อัน)

2 ชุดควบคุม



- 1 เอาช่องเก็บของหน้ารถออก
- 2 พับพรมไว้ด้านข้าง
- 3 ถอดขั้วต่อสายและถอดชุดควบคุม
- 4 ใส่ชุดควบคุม
- 5 ต่อเชื่อมขั้วต่อสาย
- 6 พับพรมกลับเข้าที่
- 7 ใส่ช่องเก็บของหน้ารถ



D920A003

- 8 ถอดขั้วต่อสายชุดควบคุมการจุดระเบิดและสกรูยึดทั้ง 4 ตัว
- 9 ถอดชุดควบคุมการจุดระเบิดและหัวเทียน
- 10 ตรวจสอบว่า ระยะห่างอิเล็กโทรดที่หัวเทียนตัวใหม่จะต้องมีระยะ 1.0 - 1.1 มม.
- 11 ทาหล่อลื่นเกลียวหัวเทียนตัวใหม่ด้วย Molykote 1000 (หมายเลขสินค้า 30 20 271) หรือที่คล้ายคลึงกัน และติดหัวเทียน
- ค่าแรงบิดที่กำหนดในการขัน: 27 นิวตันเมตร (20 ปอนด์ฟุต)
- 12 ทาหล่อลื่นซีลยางบนตัวเชื่อมต่อสลัจุดติดด้านหัวเทียนด้วย Krytox (หมายเลขสินค้า 30 19 312) และใส่สลัจุดติด
- ค่าแรงบิดที่กำหนดในการขัน: 11 นิวตันเมตร (8 ปอนด์ฟุต)
- 13 ต่อเชื่อมขั้วต่อสายของชุดควบคุมการจุดระเบิด
- 14 ทำโปรแกรมชุดควบคุมพร้อมกันกับชุดควบคุม TWICE และแผงหน้าปัดควบคุมและมาตรวัด โดยเชื่อมต่อเครื่องมือวินิจฉัยข้อบกพร่อง หมุนสวิตช์กุญแจสตาร์ทไปยังตำแหน่ง ON เลือกตัวถัง,

TWICE และเมนู "การลือครถ" หลังจากประมาณ 10 วินาทีการลือครถจะถูกทำโปรแกรม

สำคัญ

หลังจากการทำโปรแกรมแล้ว อาจมีรหัสข้อบกพร่องขึ้นในระบบการจัดการเครื่องยนต์ ให้ลบทิ้ง

ตรวจสอบว่าสามารถสตาร์ทเครื่องยนต์ได้

- 15 ประเทศสวีเดน: เต็มในใบรับรองที่มีมาพร้อมกับคู่มือการติดตั้งและส่งมอบให้กับลูกค้า

สำคัญ

รถยนต์จะต้องผ่านการตรวจสอบควบคุมมาตรฐาน เนื่องจากการเปลี่ยนแปลงกำลังเครื่องยนต์

ใบรับรองนี้จะนำไปด้วยเมื่อมีการตรวจสอบควบคุมมาตรฐาน

- 16 มอวิธีการติดตั้ง และ "TUNING KIT CERTIFICATE FOR SAAB 9-3" ให้แก่ลูกค้า